



Mobilinternet-gyorsjelentés

2012. április

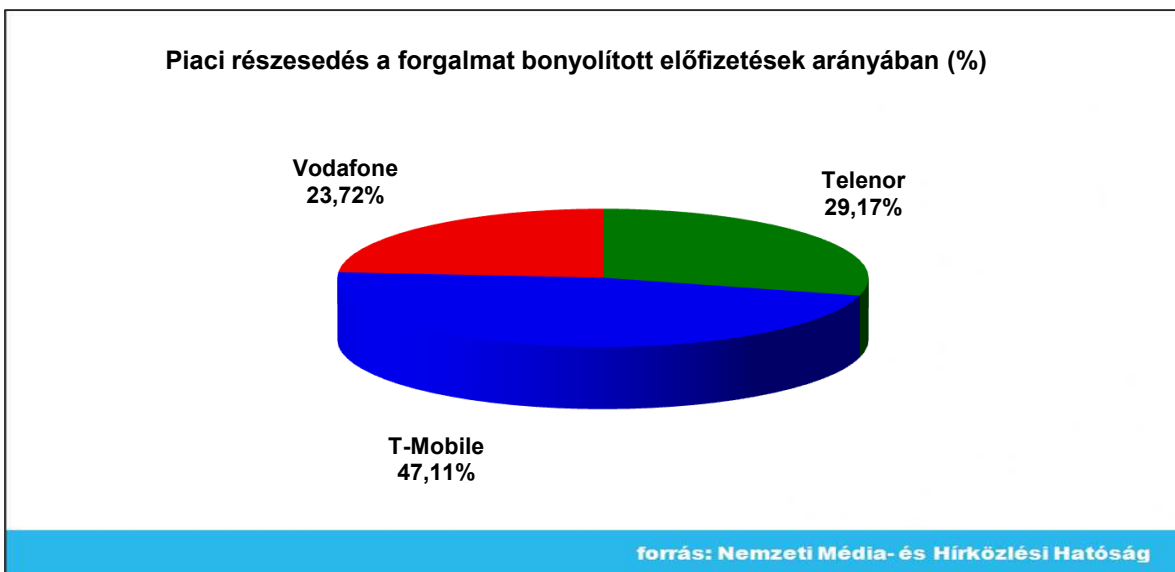
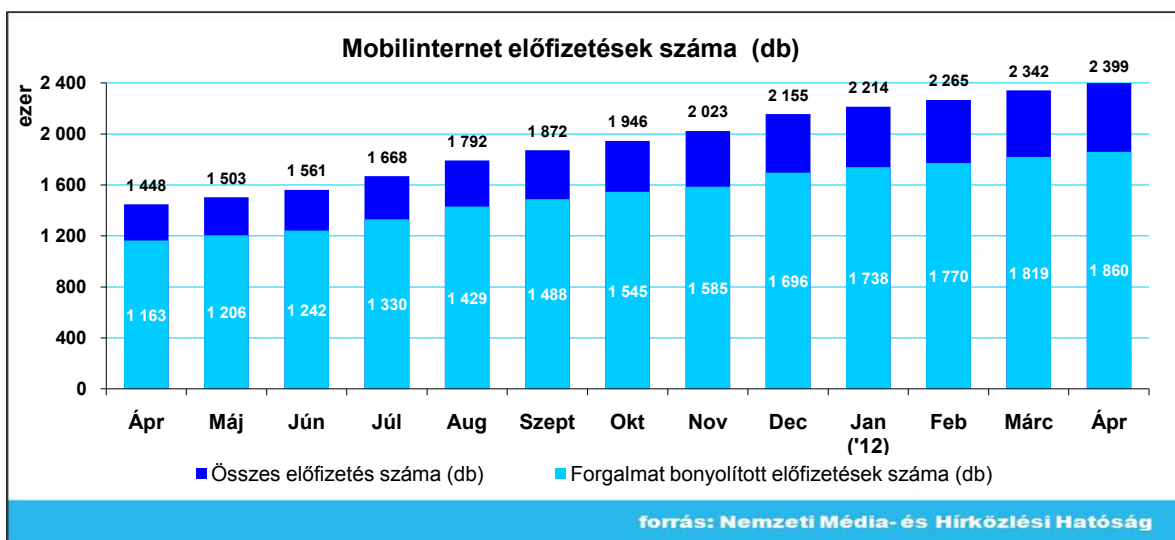


NEMZETI MÉDIA- ÉS
HÍRKÖZLÉSI HATÓSÁG

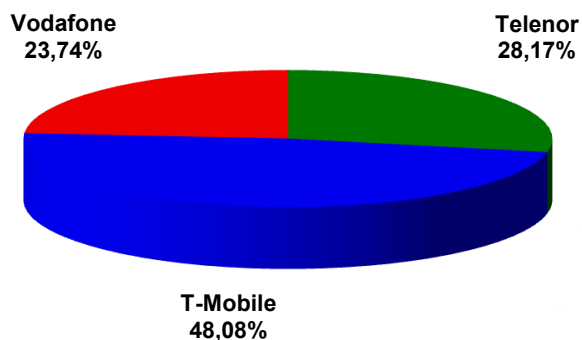
Mobilinternet-gyorsjelentés, 2012. április

Összefoglaló előfizetői adatok a hónap végén

	Mobilinternet előfizetések száma		Adatforgalom összesen (GByte)	Átlagos forgalmazott adatmennyiség (GByte)
	Forgalmat bonyolított előfizetések száma (db)	Összes előfizetés száma (db)		
Telenor	542 420	675 891	884 101	1,63
T-Mobile	876 062	1 153 550	756 085	0,86
Vodafone	441 118	569 655	346 299	0,79
Összesen	1 859 600	2 399 096	1 986 485	1,07

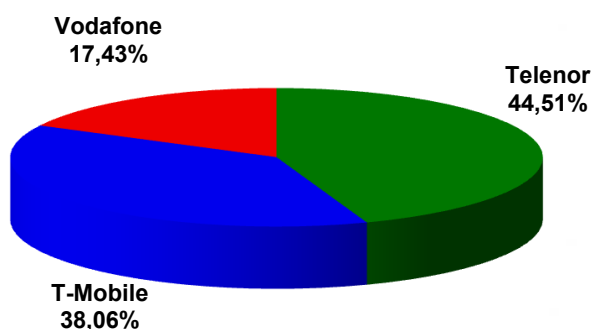


Piaci részesedés az összes előfizetés arányában (%)



forrás: Nemzeti Média- és Hírközlési Hatóság

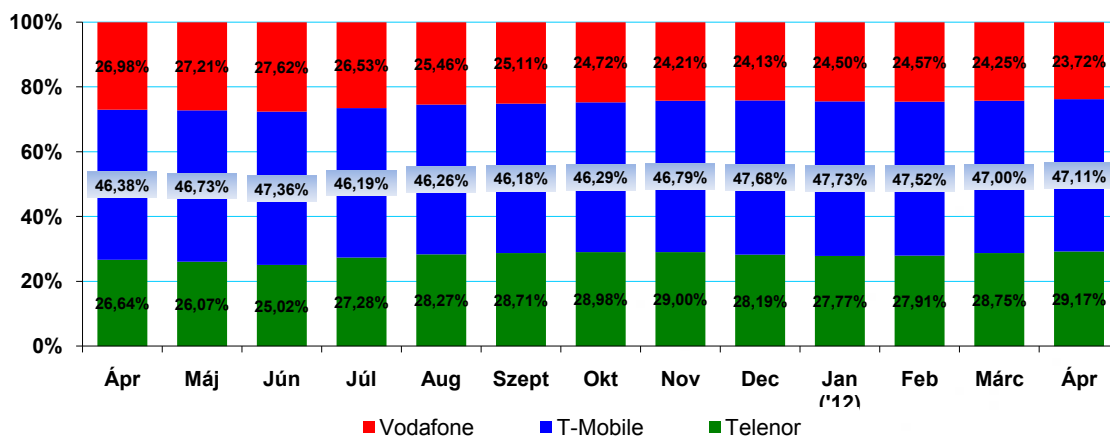
Piaci részesedés az adatforgalom arányában (%)



forrás: Nemzeti Média- és Hírközlési Hatóság

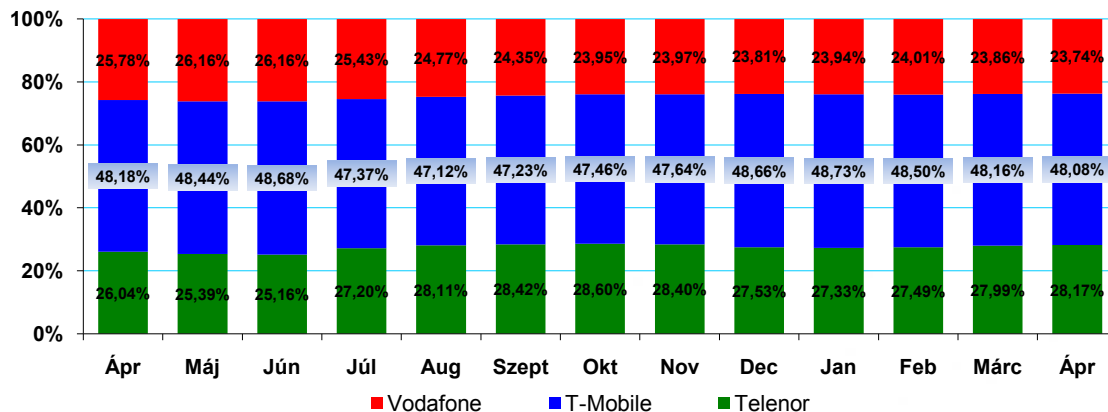
Összehasonlítás az előző időszak adataival

Piaci részesedés a forgalmat bonyolított előfizetések arányában (%)



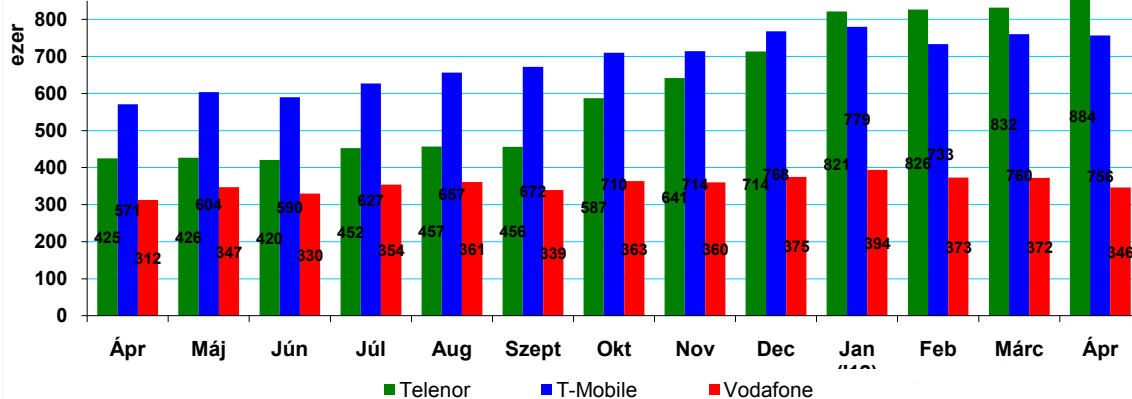
forrás: Nemzeti Média- és Hírközlési Hatóság

Piaci részesedés az összes előfizetés arányában (%)



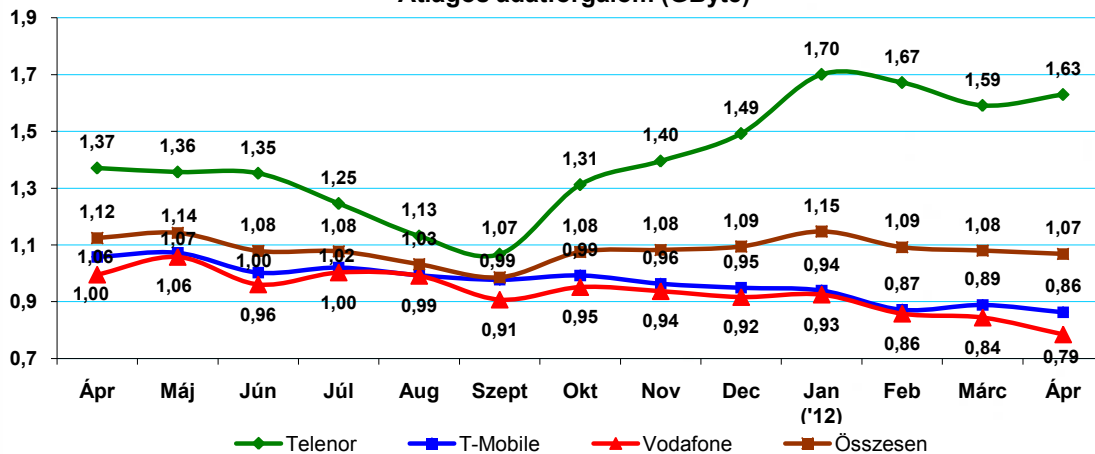
forrás: Nemzeti Média- és Hírközlési Hatóság

Adatforgalom összesen (GByte)



forrás: Nemzeti Média- és Hírközlési Hatóság

Átlagos adatforgalom (GByte)



forrás: Nemzeti Média- és Hírközlési Hatóság

Sebesség ellátottság a hónap végén

	Sebesség megnevezése	GLS / GFS (kbit/s)	Beltéri országos lakossági ellátottság (%)	Kültéri országos földrajzi lefedettség (%)
Telenor	GPRS (2G)	30 / 8	98,0	95,6
	EDGE	100 / 50	90,4	90,4
	3G	120 / 40	73,5	56,1
T-Mobile	GPRS (2G)	30 / 8	99,1	99,6
	3G	150 / 150	66,0	36,7
	3G/HSPA	2000 / 800	48,7	22,1
Vodafone	EDGE	100/40	97,6	98,6
	3G	150/40	90,2	90,1
	3G/HSPA	2100 / 800	56,0	54,4

A fenti táblázathoz tartozó térképek az alábbi linken érhetőek el:

<http://www.nmhh.hu/?id=dokumentumtar&mid=2706&lang=hu>

Magyarázat:

(Az adatok a "Mobil Internet Fórum MATRIX tervezet V14" dokumentumban, a szolgáltatók által elfogadott definíciók alapján előállított értékek.)

Összes előfizetés száma: Azon SIM-ek száma, melyekre az adott naptári hónap utolsó napján legalább 10Mbyte adatmennyiséget tartalmazó, nulla forintnál nagyobb havidíjú internetszolgáltatás aktív volt (prepaid és postpaid). (Ha a SIM-re több díjsomag is aktív volt, akkor is egy SIM-ként kell kimutatni.)

Forgalmat bonyolított előfizetések száma: Az összes előfizetés közül az elmúlt három hónapban legalább 1 byte internetforgalmat bonyolított SIM-ek száma.

Adatforgalom összesen: Az előző pontban definiált előfizetők által forgalmazott le- és feltöltött adatmennyiség összessége az adott naptári hónapban.

Átlagos forgalmazott adarforgalom: Az összes adatforgalom értéke osztva a forgalmat bonyolított előfizetők számával.

Kültéri országos földrajzi lefedettség: Mobilinternet tekintetében egységesen azon terület aránya az ország teljes területéhez viszonyítva, melyen belül szabadtéren, a garantált le- és feltöltési sebesség elérhető, és ez méréssel igazolható.

Beltéri lakossági ellátottság: Az egyes települések belterületi határain belül a lakosság eloszlását egyenletesnek feltételezve, az adott település beltéri földrajzi lefedettségi aránya (ahol beltéren, a garantált le- és feltöltési sebesség elérhető, és ez méréssel igazolható), szorozva a KSH nyilvántartásában szereplő lakosok számával. Az így megállapított, ellátott lakosok számát viszonyítjuk az ország összes lakosának számához .

GLS/GFS: Garantált letöltési sebesség / garantált feltöltési sebesség. Azon sebesség, melyet a 229/2008 (IX.12.) Korm. rendelet alapján, a szolgáltató az előfizetők számára az esetek 80 %-ban garantál.

CSDATA: Circuit Switched Data (áramkörkapcsolt adatátvitel).

GPRS: General Packet Radio Service (csomagkapcsolt adatátvitel, GSM Release 97, Class 1-4).

EDGE: Enhanced Data rates for GSM Evolution (GPRS továbbfejlesztett módja).

3G: 3rd Generation (harmadik generációs mobiltelefon technológia, UMTS-Universal Mobile Telecommunications System Release 99).