



---

# Mobilinternet-gyorsjelentés

2013. január

---

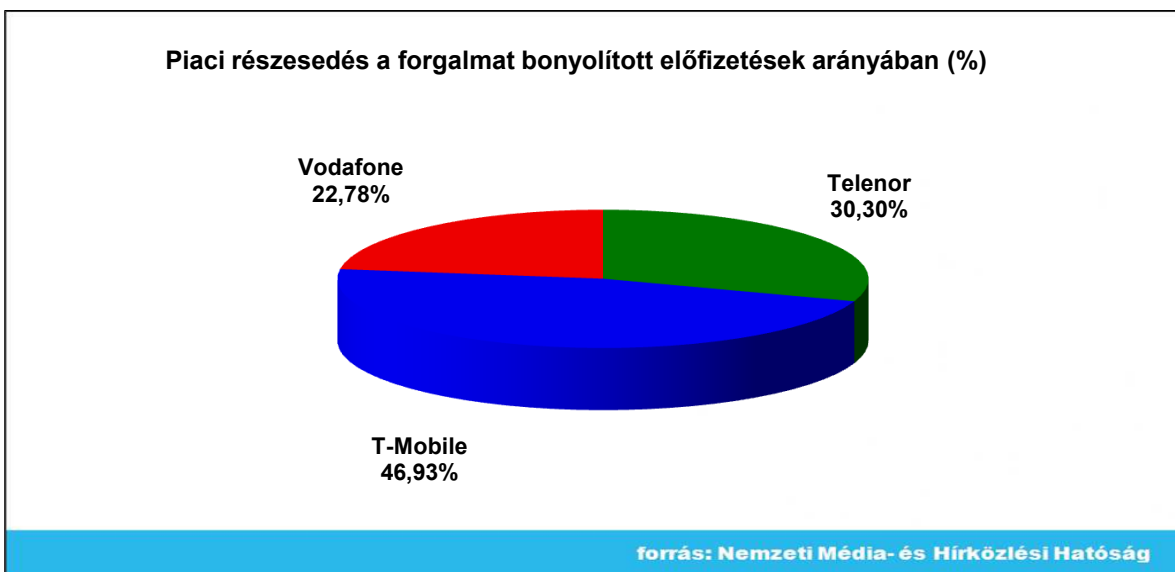
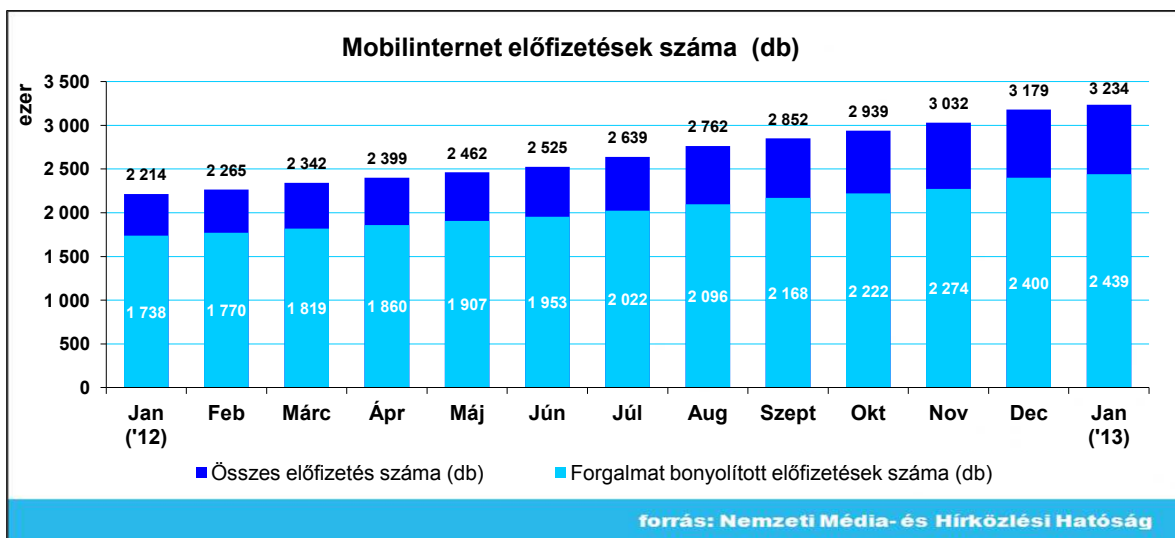


NEMZETI MÉDIA- ÉS  
HÍRKÖZLÉSI HATÓSÁG

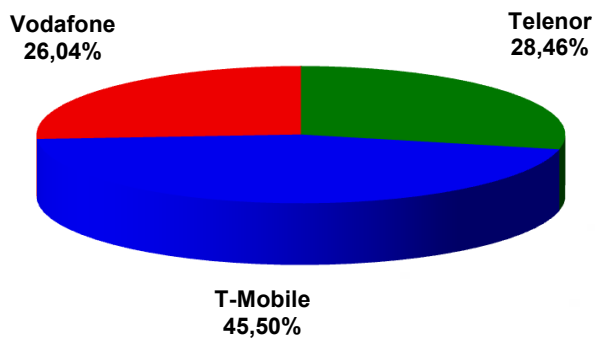
## Mobilinternet-gyorsjelentés, 2013. január

### Összefoglaló előfizetői adatok a hónap végén

	Mobilinternet előfizetések száma		Adatforgalom összesen (GByte)	Átlagos forgalmazott adatmennyiség (GByte)
	Forgalmat bonyolított előfizetések száma (db)	Összes előfizetés száma (db)		
Telenor	739 002	920 496	1 170 376	1,58
T-Mobile	1 144 658	1 471 302	995 860	0,87
Vodafone	555 621	842 096	423 722	0,76
Összesen	2 439 281	3 233 894	2 589 958	1,06

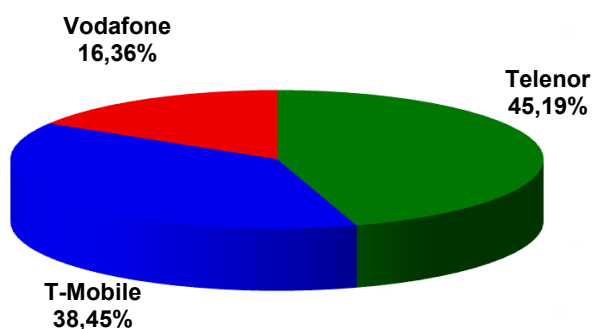


### Piaci részesedés az összes előfizetés arányában (%)



forrás: Nemzeti Média- és Hírközlési Hatóság

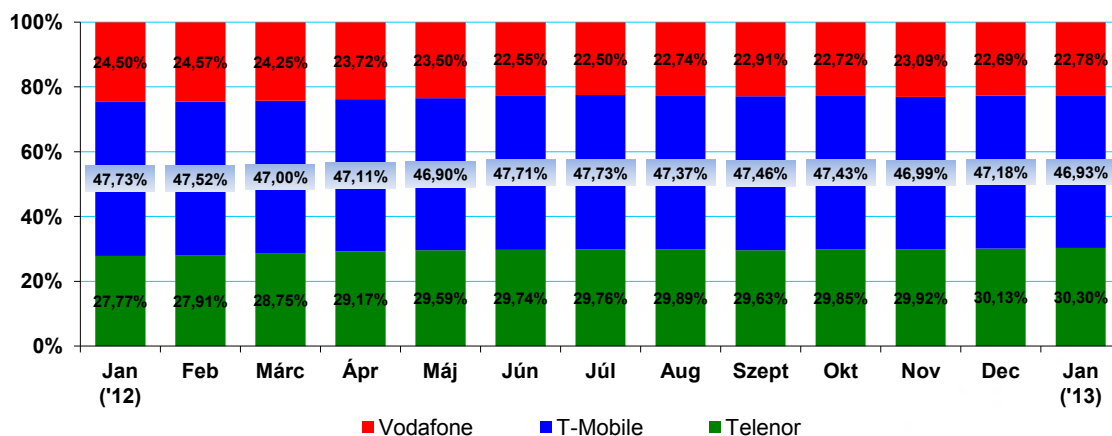
### Piaci részesedés az adatforgalom arányában (%)



forrás: Nemzeti Média- és Hírközlési Hatóság

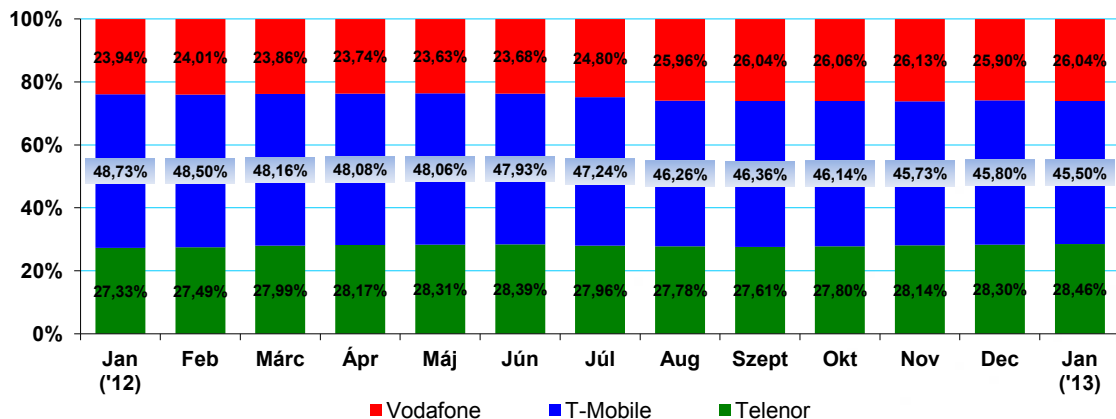
### Összehasonlítás az előző időszak adataival

### Piaci részesedés a forgalmat bonyolított előfizetések arányában (%)



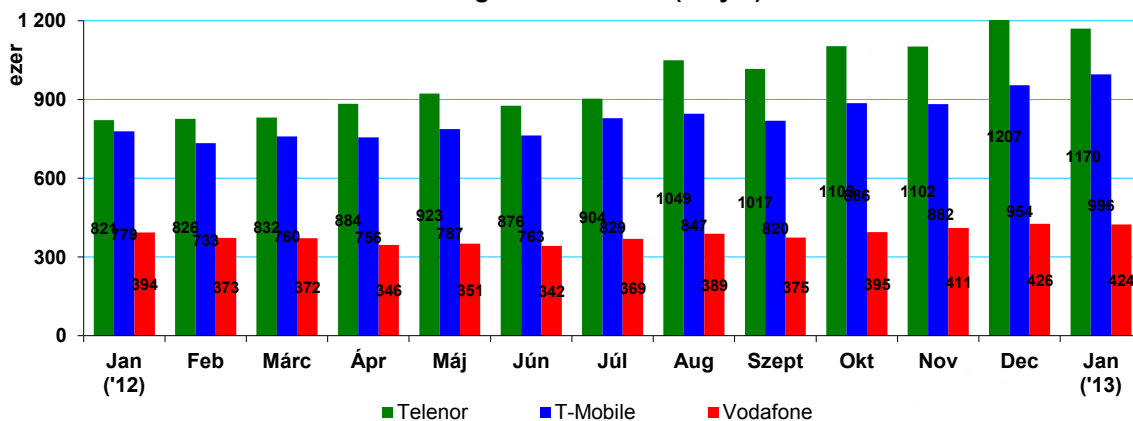
forrás: Nemzeti Média- és Hírközlési Hatóság

Piaci részesedés az összes előfizetés arányában (%)



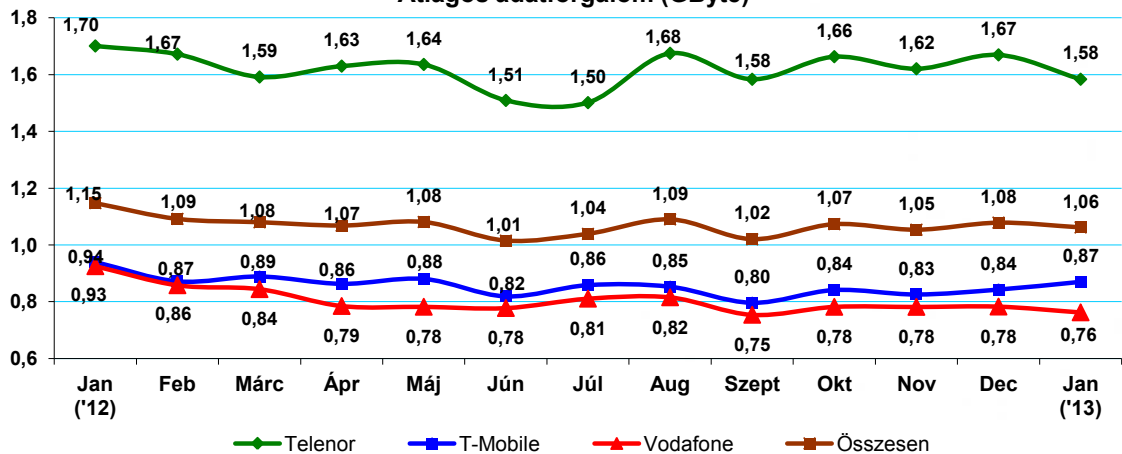
forrás: Nemzeti Média- és Hírközlési Hatóság

Adatforgalom összesen (GByte)



forrás: Nemzeti Média- és Hírközlési Hatóság

Átlagos adatforgalom (GByte)



forrás: Nemzeti Média- és Hírközlési Hatóság

## **Magyarázat:**

(Az adatok a "Mobil Internet Fórum MATRIX tervezet V14" dokumentumban, a szolgáltatók által elfogadott definíciók alapján előállított értékek.)

**Összes előfizetés száma:** Azon SIM-ek száma, melyekre az adott naptári hónap utolsó napján legalább 10Mbyte adatmennyiséget tartalmazó, nulla forintnál nagyobb havidíjú internetszolgáltatás aktív volt (prepaid és postpaid). (Ha a SIM-re több díjcsomag is aktív volt, akkor is egy SIM-ként kell kimutatni.)

**Forgalmat bonyolított előfizetések száma:** Az összes előfizetés közül az elmúlt három hónapban legalább 1 byte internetforgalmat bonyolított SIM-ek száma.

**Adatforgalom összesen:** Az előző pontban definiált előfizetők által forgalmazott le- és feltöltött adatmennyiség összessége az adott naptári hónapban.

**Átlagos forgalmazott adarforgalom:** Az összes adatforgalom értéke osztva a forgalmat bonyolított előfizetők számával.