



Mobilinternet-gyorsjelentés

2013. március

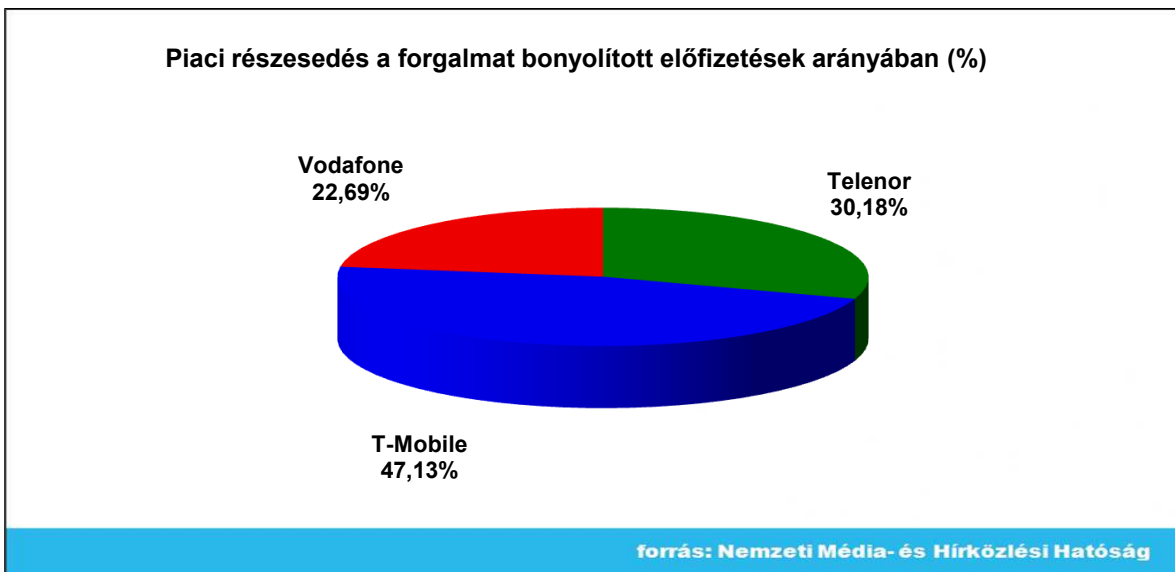
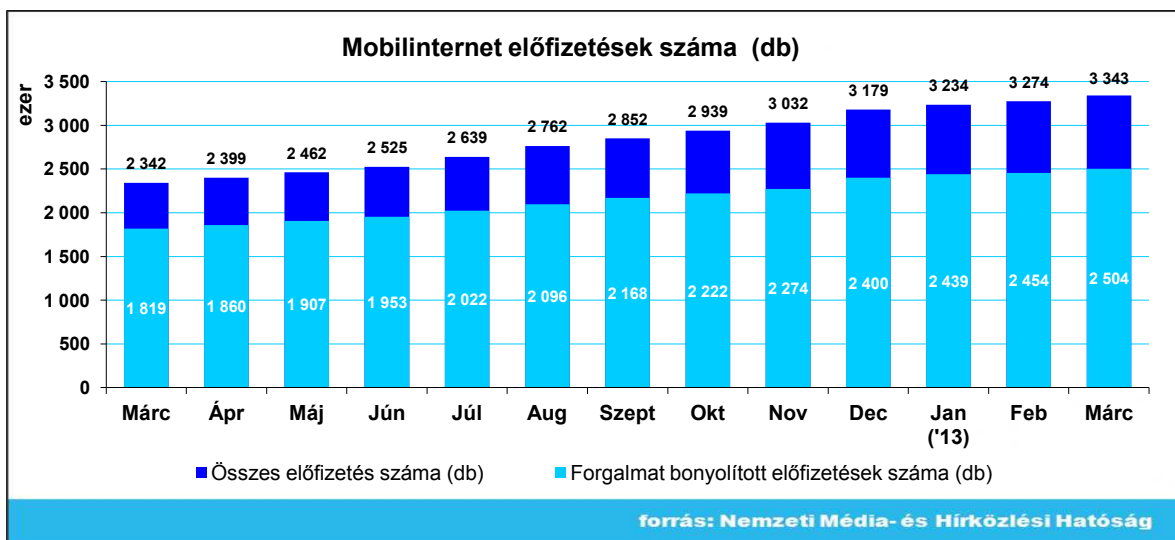


NEMZETI MÉDIA- ÉS
HÍRKÖZLÉSI HATÓSÁG

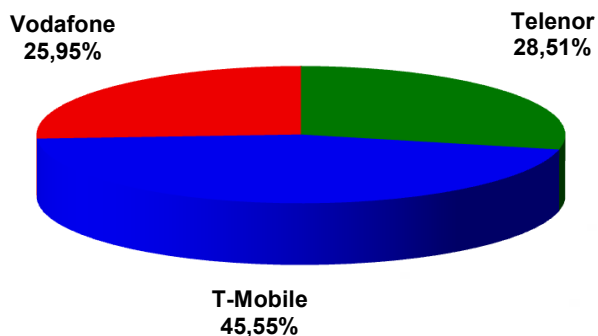
Mobilinternet-gyorsjelentés, 2013. március

Összefoglaló előfizetői adatok a hónap végén

| | Mobilinternet előfizetések száma | | Adatforgalom összesen (GByte) | Átlagos forgalmazott adatmennyiség (GByte) |
|----------|--|---------------------------------|----------------------------------|--|
| | Forgalmat bonyolított előfizetések száma (db) | Összes előfizetés száma (db) | | |
| Telenor | 755 647 | 952 823 | 1 005 957 | 1,33 |
| T-Mobile | 1 180 153 | 1 522 410 | 1 068 508 | 0,91 |
| Vodafone | 568 173 | 867 308 | 445 567 | 0,78 |
| Összesen | 2 503 973 | 3 342 541 | 2 520 032 | 1,01 |

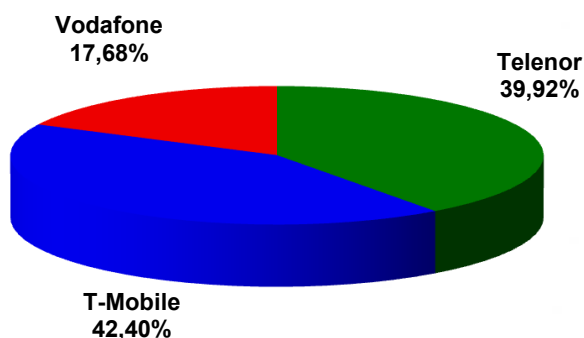


Piaci részesedés az összes előfizetés arányában (%)



forrás: Nemzeti Média- és Hírközlési Hatóság

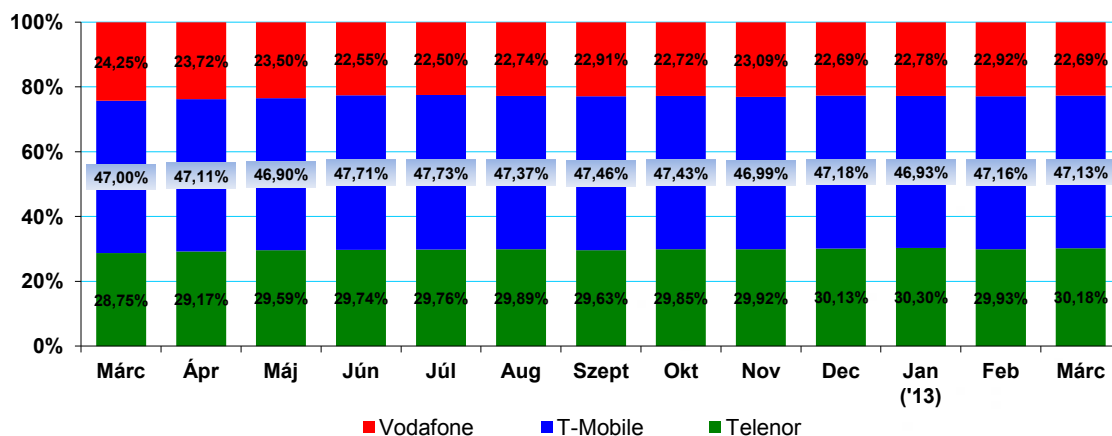
Piaci részesedés az adatforgalom arányában (%)



forrás: Nemzeti Média- és Hírközlési Hatóság

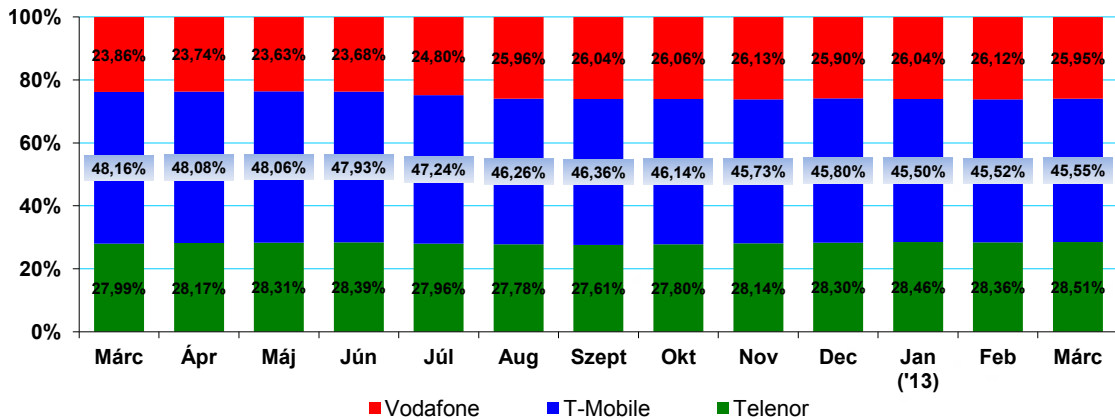
Összehasonlítás az előző időszak adataival

Piaci részesedés a forgalmat bonyolított előfizetések arányában (%)



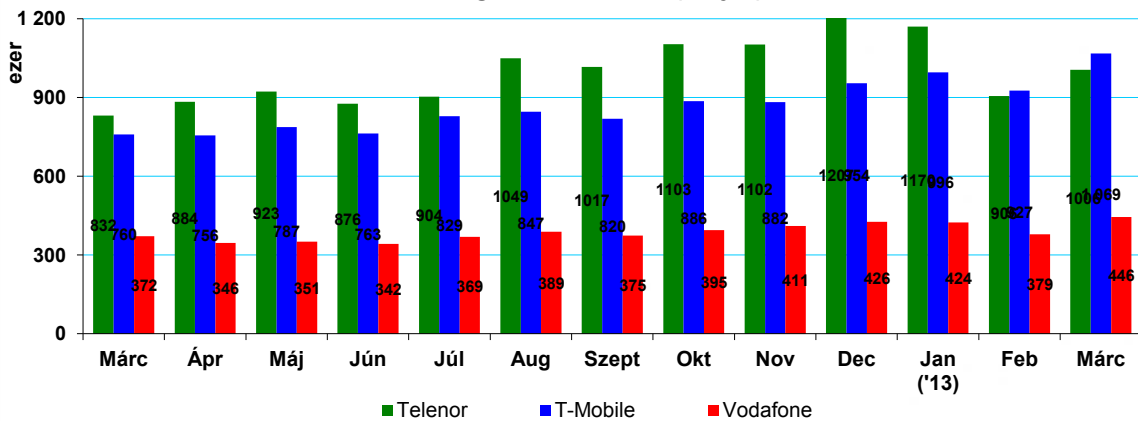
forrás: Nemzeti Média- és Hírközlési Hatóság

Piaci részesedés az összes előfizetés arányában (%)



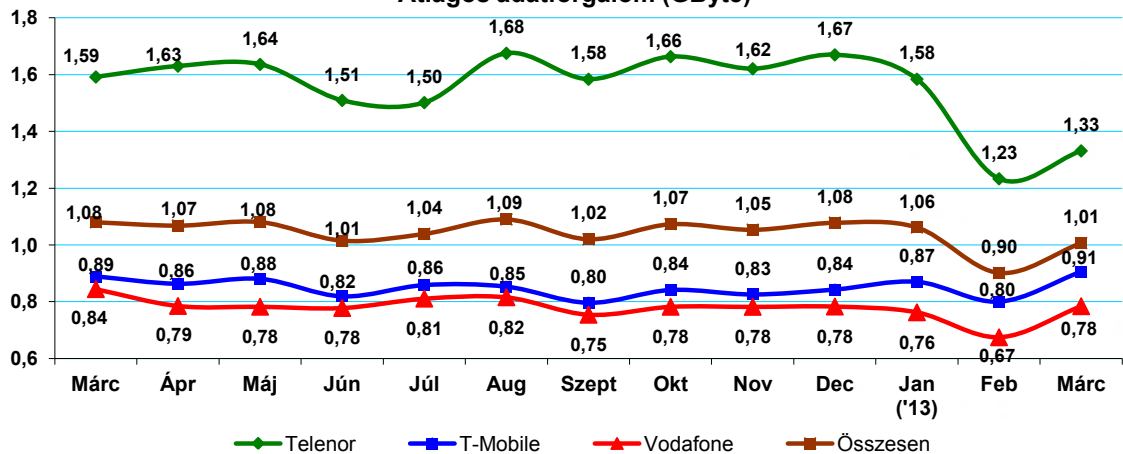
forrás: Nemzeti Média- és Hírközlési Hatóság

Adatforgalom összesen (GByte)



forrás: Nemzeti Média- és Hírközlési Hatóság

Átlagos adatforgalom (GByte)



forrás: Nemzeti Média- és Hírközlési Hatóság

Magyarázat:

(Az adatok a "Mobil Internet Fórum MATRIX tervezet V14" dokumentumban, a szolgáltatók által elfogadott definíciók alapján előállított értékek.)

Összes előfizetés száma: Azon SIM-ek száma, melyekre az adott naptári hónap utolsó napján legalább 10Mbyte adatmennyiséget tartalmazó, nulla forintnál nagyobb havidíjú internetszolgáltatás aktív volt (prepaid és postpaid). (Ha a SIM-re több díjcsomag is aktív volt, akkor is egy SIM-ként kell kimutatni.)

Forgalmat bonyolított előfizetések száma: Az összes előfizetés közül az elmúlt három hónapban legalább 1 byte internetforgalmat bonyolított SIM-ek száma.

Adatforgalom összesen: Az előző pontban definiált előfizetők által forgalmazott le- és feltöltött adatmennyiség összessége az adott naptári hónapban.

Átlagos forgalmazott adarforgalom: Az összes adatforgalom értéke osztva a forgalmat bonyolított előfizetők számával.