



---

# Mobilinternet-gyorsjelentés

2013. április

---

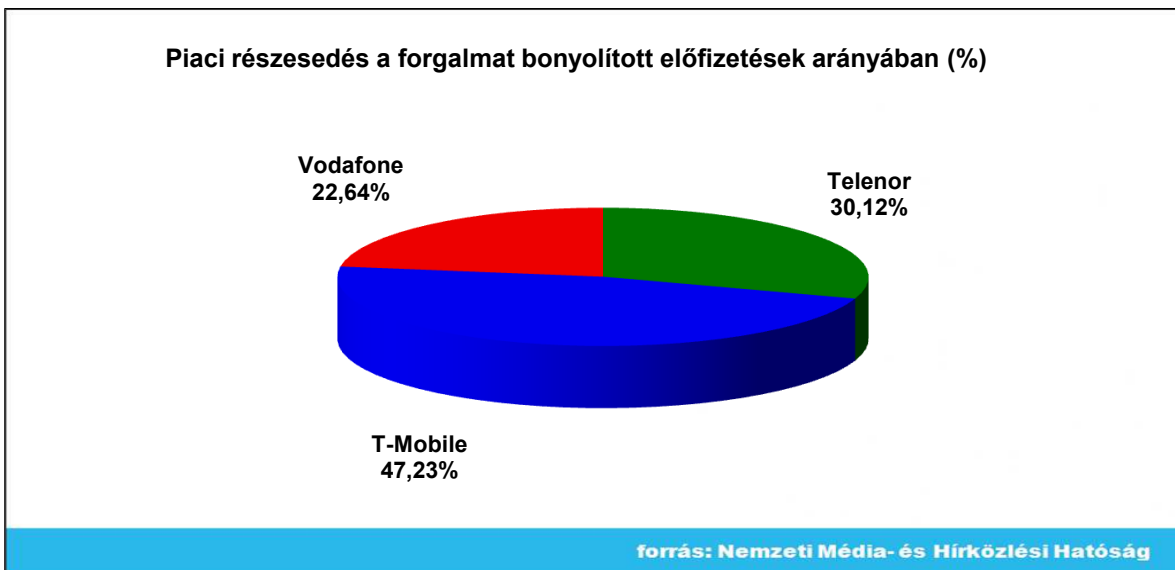
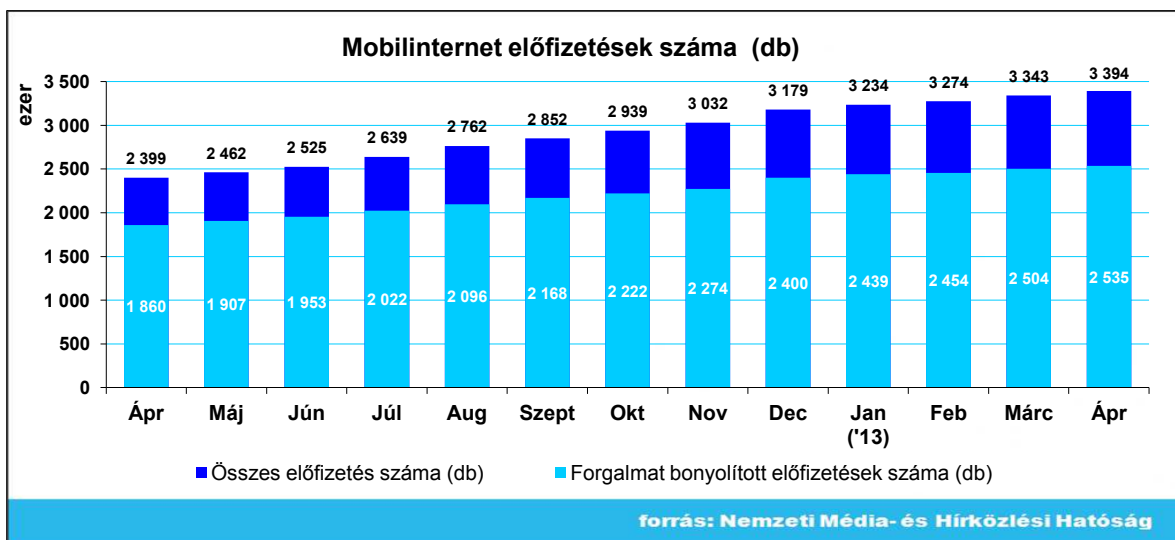


NEMZETI MÉDIA- ÉS  
HÍRKÖZLÉSI HATÓSÁG

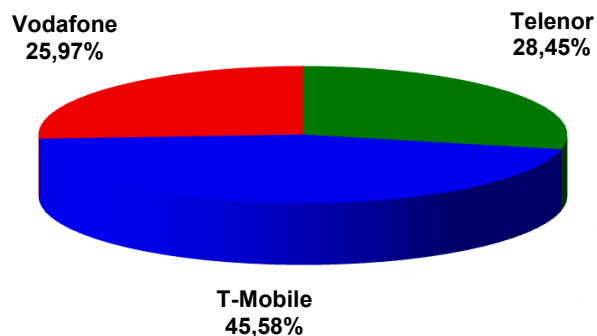
## Mobilinternet-gyorsjelentés, 2013. április

### Összefoglaló előfizetői adatok a hónap végén

	Mobilinternet előfizetések száma		Adatforgalom összesen (GByte)	Átlagos forgalmazott adatmennyiség (GByte)
	Forgalmat bonyolított előfizetések száma (db)	Összes előfizetés száma (db)		
Telenor	763 700	965 575	879 765	1,15
T-Mobile	1 197 468	1 546 875	973 478	0,81
Vodafone	573 992	881 330	393 288	0,69
Összesen	2 535 160	3 393 780	2 246 531	0,89

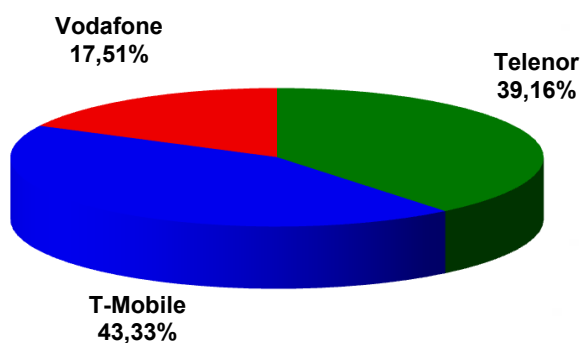


### Piaci részesedés az összes előfizetés arányában (%)



forrás: Nemzeti Média- és Hírközlési Hatóság

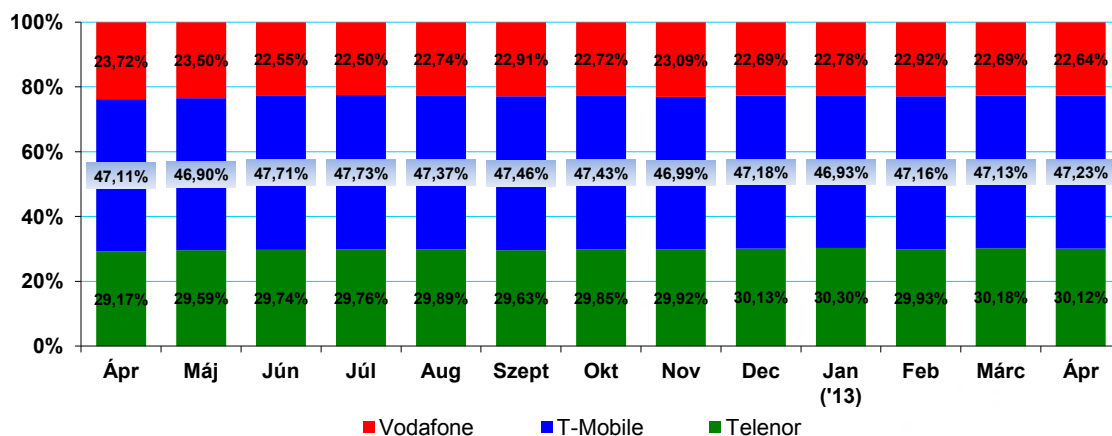
### Piaci részesedés az adatforgalom arányában (%)



forrás: Nemzeti Média- és Hírközlési Hatóság

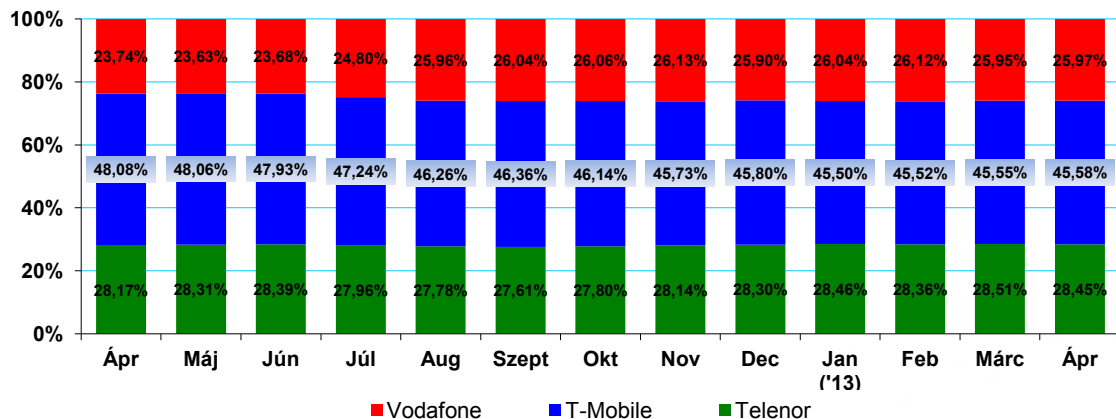
### Összehasonlítás az előző időszak adataival

#### Piaci részesedés a forgalmat bonyolított előfizetések arányában (%)



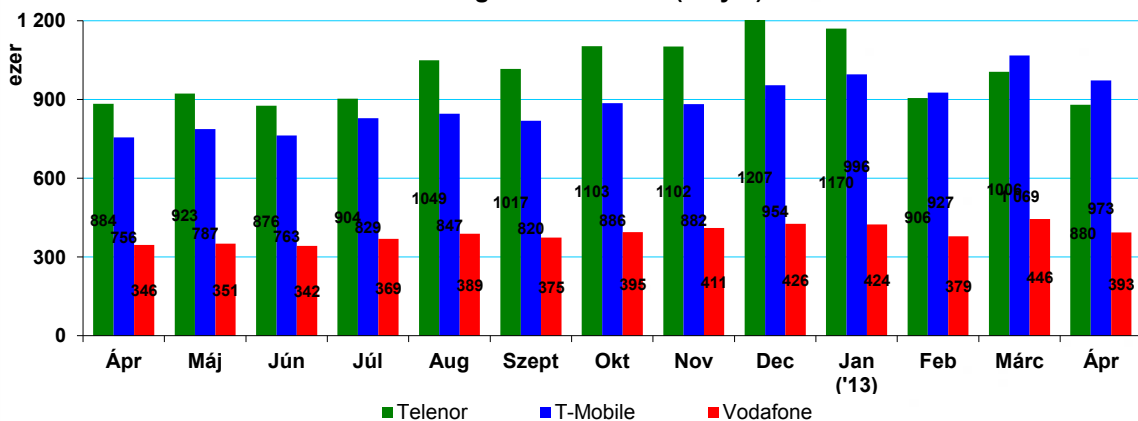
forrás: Nemzeti Média- és Hírközlési Hatóság

Piaci részesedés az összes előfizetés arányában (%)



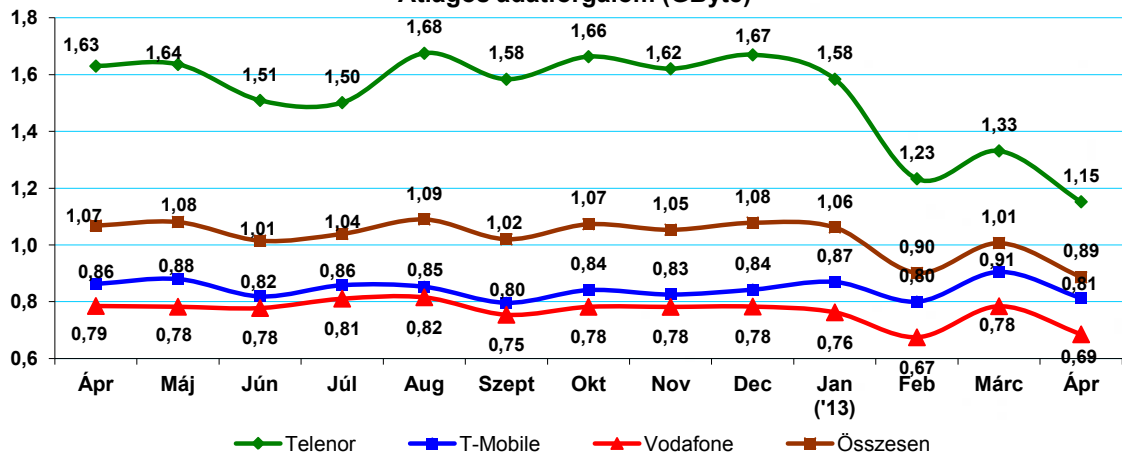
forrás: Nemzeti Média- és Hírközlési Hatóság

Adatforgalom összesen (GByte)



forrás: Nemzeti Média- és Hírközlési Hatóság

Átlagos adatforgalom (GByte)



forrás: Nemzeti Média- és Hírközlési Hatóság

## **Magyarázat:**

(Az adatok a "Mobil Internet Fórum MATRIX tervezet V14" dokumentumban, a szolgáltatók által elfogadott definíciók alapján előállított értékek.)

**Összes előfizetés száma:** Azon SIM-ek száma, melyekre az adott naptári hónap utolsó napján legalább 10Mbyte adatmennyiséget tartalmazó, nulla forintnál nagyobb havidíjú internetszolgáltatás aktív volt (prepaid és postpaid). (Ha a SIM-re több díjcsomag is aktív volt, akkor is egy SIM-ként kell kimutatni.)

**Forgalmat bonyolított előfizetések száma:** Az összes előfizetés közül az elmúlt három hónapban legalább 1 byte internetforgalmat bonyolított SIM-ek száma.

**Adatforgalom összesen:** Az előző pontban definiált előfizetők által forgalmazott le- és feltöltött adatmennyiség összessége az adott naptári hónapban.

**Átlagos forgalmazott adarforgalom:** Az összes adatforgalom értéke osztva a forgalmat bonyolított előfizetők számával.