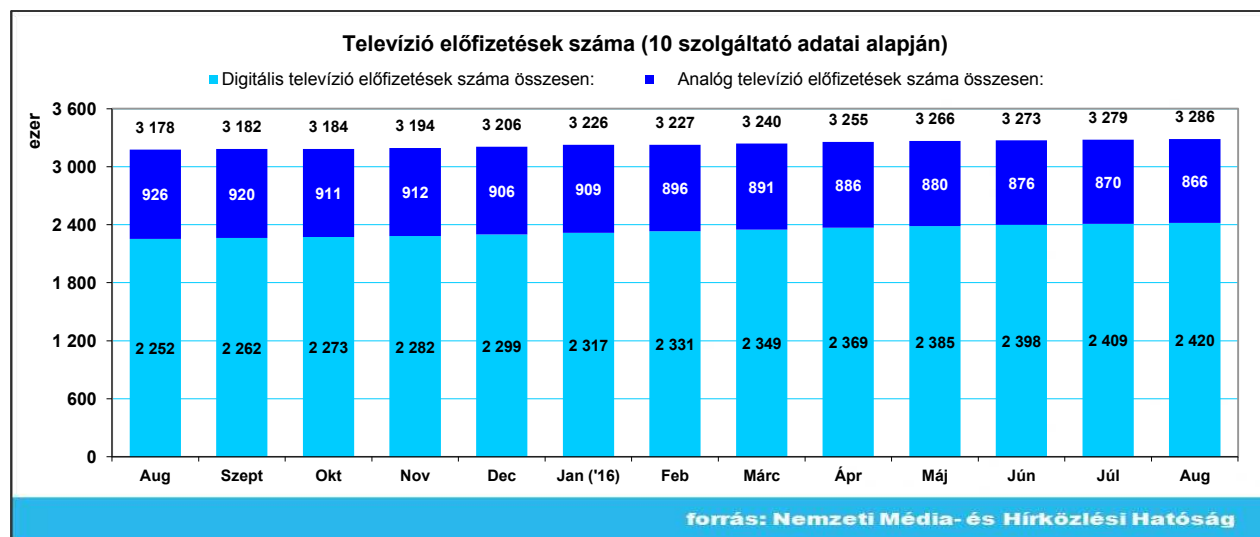


Televízió gyorsjelentés, 2016. augusztus

Adatszolgáltatók: Magyar Telekom Nyrt., Invitel Zrt., UPC Magyarország Kft., DIGI Kft., PR-TELEKOM Zrt., Tarr Kft., ViDaNet Zrt., PARISAT Kft., UPC DTH S.à.r.l., Antenna Hungária Zrt.

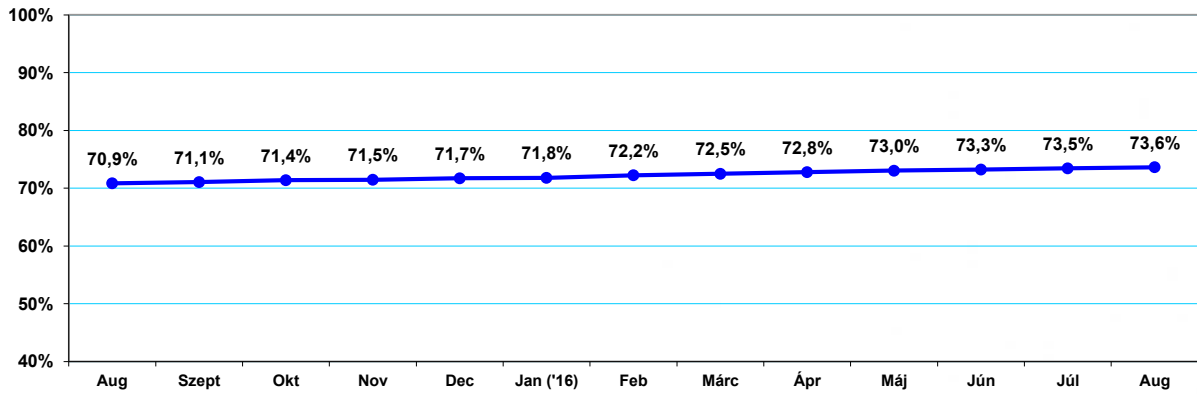
A műsorterjesztés előfizetői szolgáltatás összefoglaló adatai			Bázis:
Összes televízió előfizetés száma (becsült érték):	3 544 000	Televízió előfizetések száma, technológiától függetlenül. A teljes piacra vonatkozó becsült érték.	Teljes piac (becsült érték)
Televízió előfizetések száma:	3 286 329	Televízió előfizetések száma, technológiától függetlenül. A fent nevezett adatszolgáltatók adatai alapján, amelyek lefedik a műsorterjesztési piac ~93 %-át. [darab]	10 legjelentősebb piaci szereplő
Vezetékes előfizetések száma (KTV, IPTV):	2 281 222	Kábeltelevíziós hálózatokon, valamint Internet Protokolon keresztüli műsorterjesztés előfizetései száma. A fent nevezett adatszolgáltatók adatai alapján, amelyek lefedik a vezetékes előfizetések ~90%-át. [darab]	8 legjelentősebb piaci szereplő
ebből analóg televízió előfizetések száma összesen:	866 017	Kábeltelevíziós hálózatokon keresztüli analóg műsorterjesztés előfizetései száma. [darab]	8 legjelentősebb piaci szereplő
ebből digitális előfizetések száma:	1 415 205	Set-top-box-szal rendelkező előfizetések száma. Olyan előfizetések száma, ahol a végpont alkalmas a szolgáltatás elérésére és legalább egy műsor digitálisan jut el. [darab]	8 legjelentősebb piaci szereplő
Vezeték nélküli előfizetések száma (DTH)	898 551	Műholddal végzett műsorterjesztési szolgáltatás előfizetései száma. A fenti adatszolgáltatók adatai alapján, amelyek lefedik a vezetékek nélküli előfizetések 98%-át. [darab]	3 legjelentősebb piaci szereplő
MinDig TV Extra szolgáltatás előfizetések száma	106 556	Az Antenna Hungária által - DVB-T szabványon - nyújtott előfizetéses műsorterjesztési szolgáltatás, amely lefedi ezen előfizetések 100%-át. [darab]	Teljes piac: 1 piaci szereplő
Digitális televízió előfizetések száma összesen:	2 420 312	Digitális televízió előfizetések száma, technológiától függetlenül. Ide tartozik: (Digitális KTV, IPTV, DTH, kódolt DVB-T)	10 legjelentősebb piaci szereplő
Előfizetői végpontokon átlagosan kihelyezett set-top-box-ok száma technológiától függetlenül:	1,59	KTV, IPTV, DTH Set-top-boxok száma / KTV, IPTV, DTH előfizetések száma [darab]	10 legjelentősebb piaci szereplő
Előfizetői végpontokon átlagosan kihelyezett set-top-box-ok száma vezetékes szolgáltatás esetén:	1,41	KTV, IPTV Set-top-boxok száma / KTV, IPTV előfizetések száma [darab]	8 legjelentősebb piaci szereplő
Előfizetői végpontokon átlagosan kihelyezett set-top-box-ok száma vezetékek nélküli szolgáltatás esetén:	1,89	DTH Set-top-boxok száma / DTH előfizetések száma [darab]	3 legjelentősebb piaci szereplő
Előfizetői végpontokon átlagosan kihelyezett smart kártyák száma MinDig TV Extra szolgáltatás esetén:	1,17	Kihelyezett MinDig TV Extra smart kártyák száma / MinDig TV Extra előfizetők száma [darab]	Teljes piac: 1 piaci szereplő

Megjegyzés: A táblázat adatai nem tartalmazzák a szabad hozzáférésű (free-to-air) műsorterjesztési szolgáltatások igénybevevőit.



Megjegyzés: A fent nevezett adatszolgáltatók adatai alapján, amelyek lefedik a műsorterjesztési piac ~93 %-át.

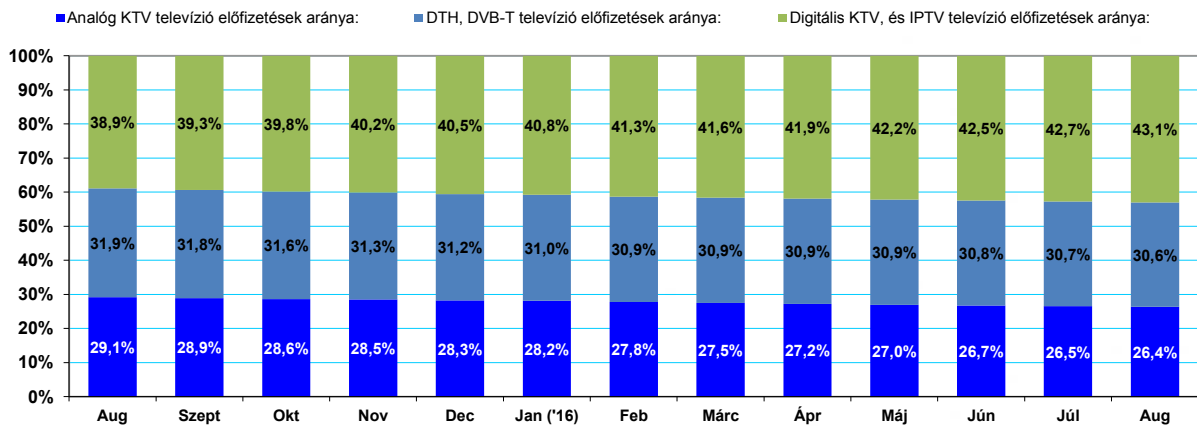
Digitális televízió előfizetés aránya (10 szolgáltató adatai alapján)



forrás: Nemzeti Média- és Hírközlési Hatóság

Megjegyzés: A fent nevezett adatszolgáltatók adatai alapján, amelyek lefedik a műsorterjesztési piac ~93 %-át. Digitális televízió előfizetések száma összesen / televízió előfizetések száma összesen

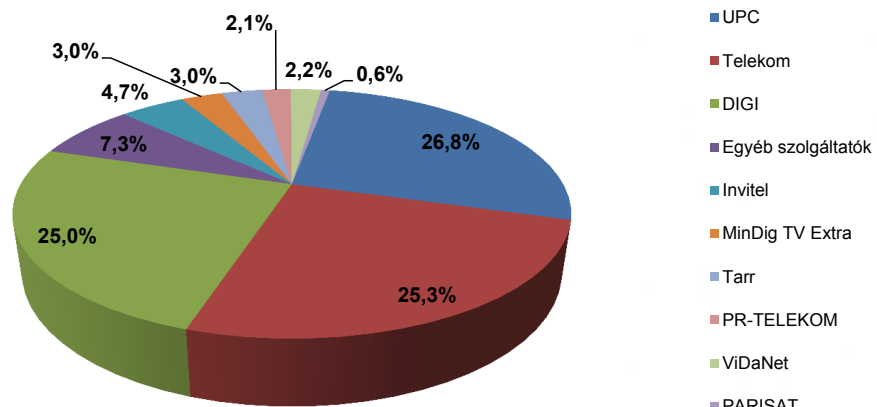
Technológiák szerinti megoszlás (10 szolgáltató adatai alapján)



forrás: Nemzeti Média- és Hírközlési Hatóság

Megjegyzés: A fent nevezett adatszolgáltatók adatai alapján, amelyek lefedik a műsorterjesztési piac ~93 %-át.

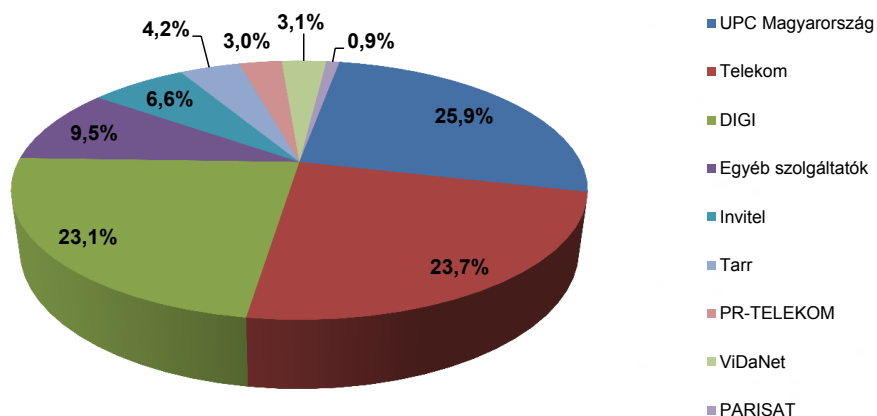
Szolgáltatók szerinti megoszlás technológiától függetlenül



forrás: Nemzeti Média- és Hírközlési Hatóság

Megjegyzés: A piaci részesedések a teljes, becsült piacra vonatkozóan, technológia semlegesen lettek meghatározva.

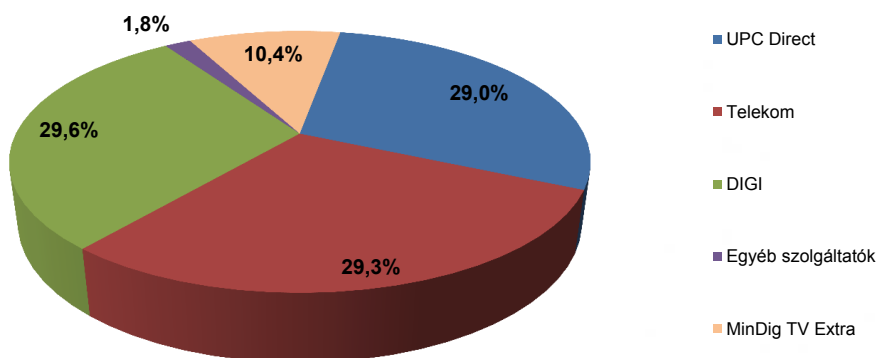
Szolgáltatók szerinti megoszlás vezetékes műsorterjesztési szolgáltatás esetén



forrás: Nemzeti Média- és Hírközlési Hatóság

Megjegyzés: A piaci részesedések a teljes, becsült piacra vonatkozóan, a vezetékes előfizetések száma (KTV, IPTV) alapján lettek meghatározva.

Szolgáltatók szerinti megoszlás vezeték nélküli műsorterjesztési szolgáltatás esetén



forrás: Nemzeti Média- és Hírközlési Hatóság

Megjegyzés: A piaci részesedések a teljes piacra vonatkozóan, a vezeték nélküli előfizetések száma (DTH, kódolt DVB-T) alapján lettek meghatározva.

A jelentésben használt fogalmak meghatározásai:

Műsorterjesztés: a 2007. évi LXXIV. törvény (a műsorterjesztés és a digitális átállítás szabályairól) alapján. Bármely átviteli rendszerrel megvalósuló elektronikus hírközlési szolgáltatás, amelynek során a műsorszolgáltató által előállított analóg vagy digitális műsorszolgáltatási jeleket a műsorszolgáltatótól az előfizető, vagy felhasználó vevőkészülékéhez továbbítják, függetlenül az alkalmazott átviteli rendszertől, és technológiától. Műsorterjesztésnek minősül különösen a műsorszórás, a műhóddal végzett műsorterjesztés, a hibrid üvegszálak-koaxiális átviteli rendszeren végzett műsorterjesztés, emellett a műsor Internet Protokoll segítségével történő továbbítása valamely átviteli rendszeren, ha a szolgáltatás jellege, illetve feltételei megegyeznek a műsorterjesztéssel, illetve ez helyettesíti a más módon megvalósított műsorterjesztést. Műsorterjesztésnek minősül az olyan műsorterjesztés is, amelyhez az előfizető külön díj ellenében, vagy más elektronikus hírközlési szolgáltatás díjával csomagban értékesített díj ellenében férhet hozzá. A tiszteletdíj kevesebb vevőkészülék csatlakoztatására alkalmas átviteli rendszer segítségével történő jeltovábbítás nem minősül műsorterjesztésnek.

Vezetékes műsorterjesztési szolgáltatás: Kábeltelevíziós hálózatokon (KTV), valamint Internet Protokolon keresztüli (IPTV) műsorterjesztés előfizetői szolgáltatás.

Vezeték nélküli műsorterjesztési szolgáltatás: Műhóddal végzett (DTH) szolgáltatás műsorterjesztés előfizetői szolgáltatás.

KTV: Kábeltelevízió hálózat. A kábeltelevízió hálózatok olyan vezetékes infrastruktúrát jelentenek, amelyek alkalmasak rádió és televízió műsorjelek elosztására az előfizetők számára.

IPTV: (Internet Protocol Television) olyan digitális tv szolgáltatás, melyet IP (Internet Protokoll) használatának segítségével nyújtanak.

DTH: (Direct-to-Home) műhóddal végzett műsorterjesztési előfizetői szolgáltatás.

Set-top-box: A televíziókészülékhez és külső jelforráshoz kapcsolt elektronikus eszköz, amely a jelet a televízió képernyőjén megjeleníthető tartalommal alakítja.

MinDig TV Extra: az Antenna Hungária Zrt. által DVB-T szabvány szerint nyújtott országos földfelszíni digitális előfizetéses műsorterjesztési szolgáltatás.

DVB-T: (Digital Video Broadcasting — Terrestrial) földfelszíni digitális televízió műsorszórás szabványa.

Smart kártya: A MinDig TV Extra kódolt szolgáltatás igénybevételéhez szükséges, a szolgáltató által biztosított előfizetői kártya.

Piac méret meghatározása szakértői becslésen alapul, melynek forrásai az NMHH egyéb, teljes piacra vonatkozó adatgyűjtései és piackutatási információk.