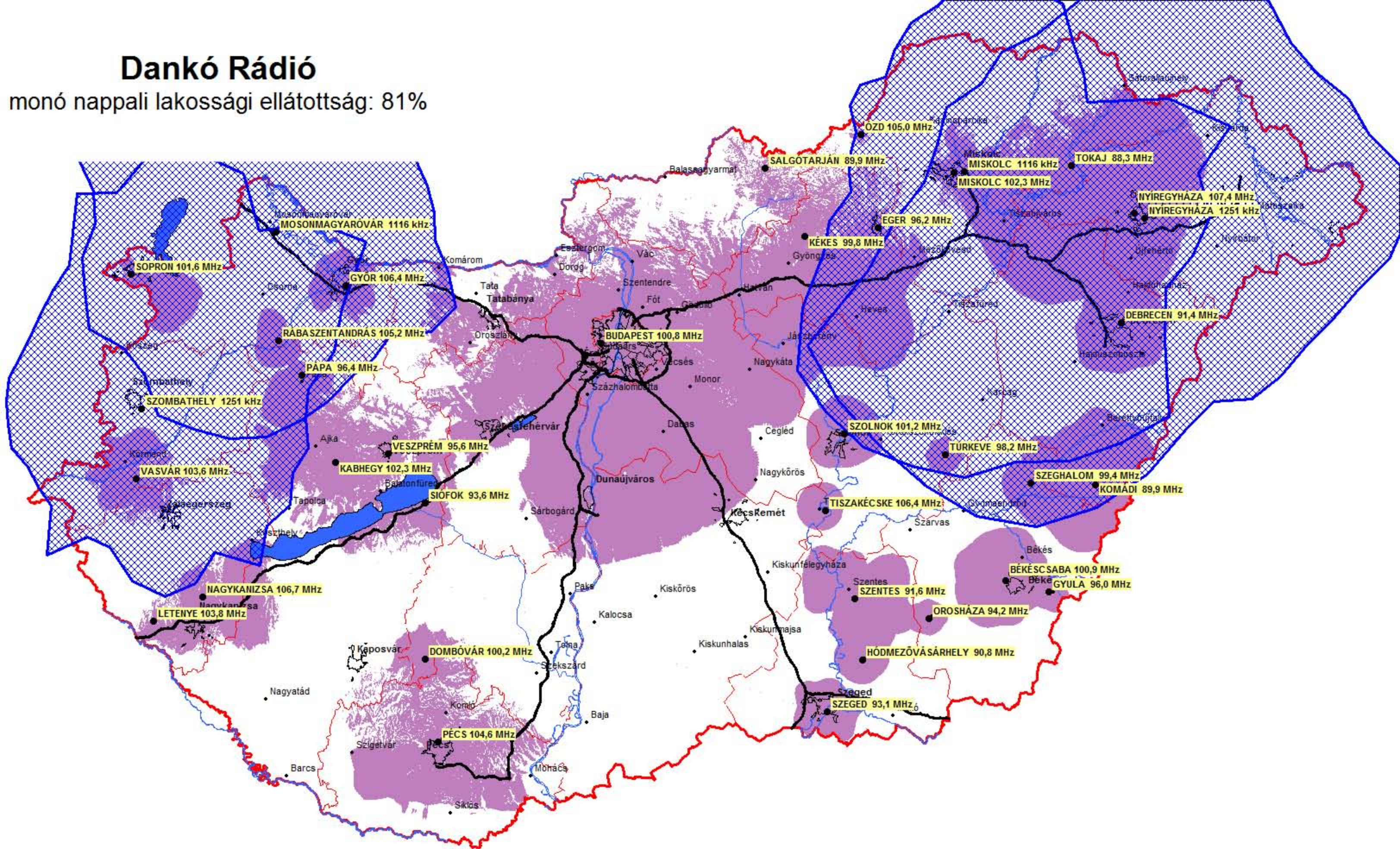


Dankó Rádió

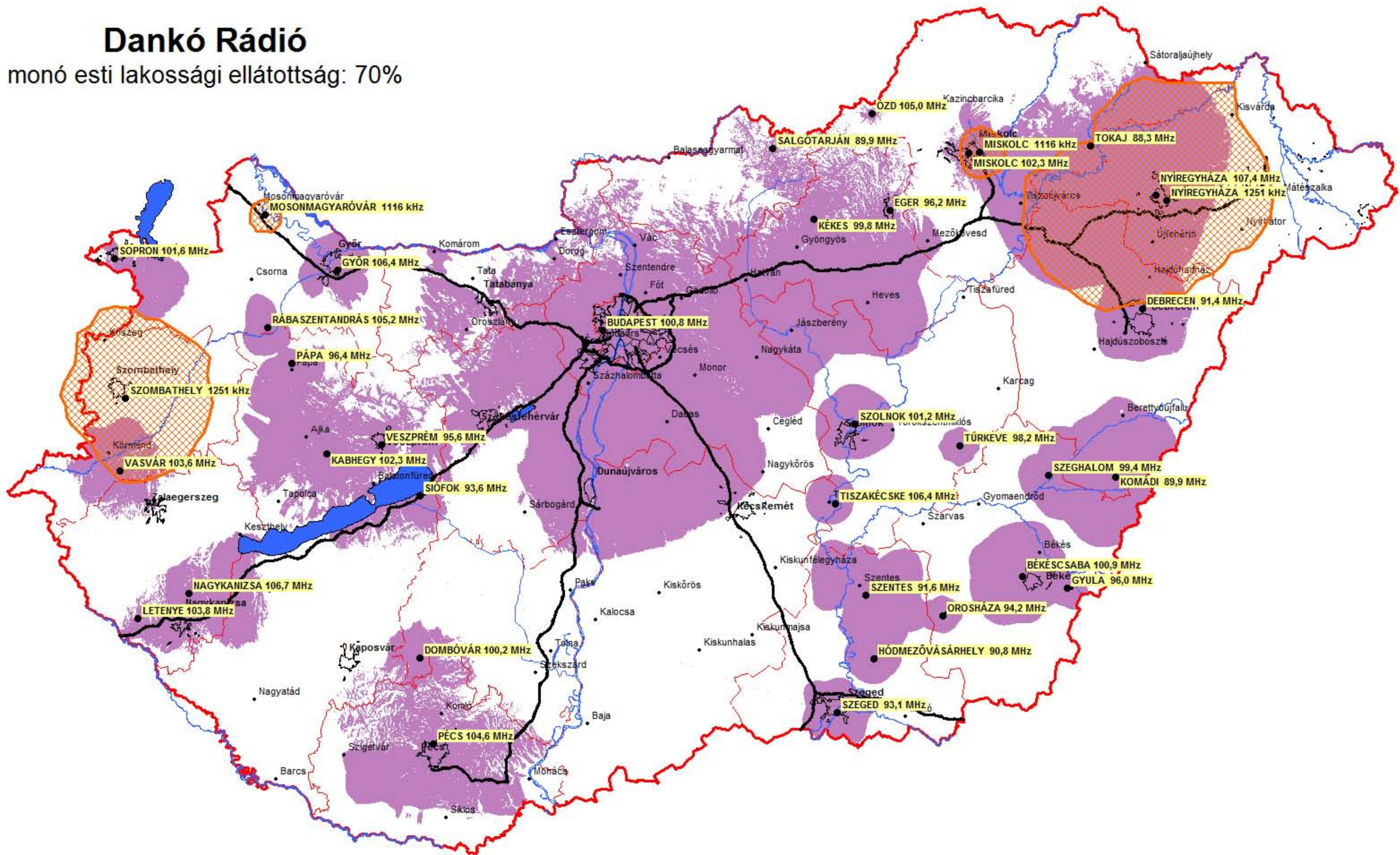
monó nappali lakossági ellátottság: 81%



* A becsült ellátottság tetőantennás vételre vonatkozik

Dankó Rádió

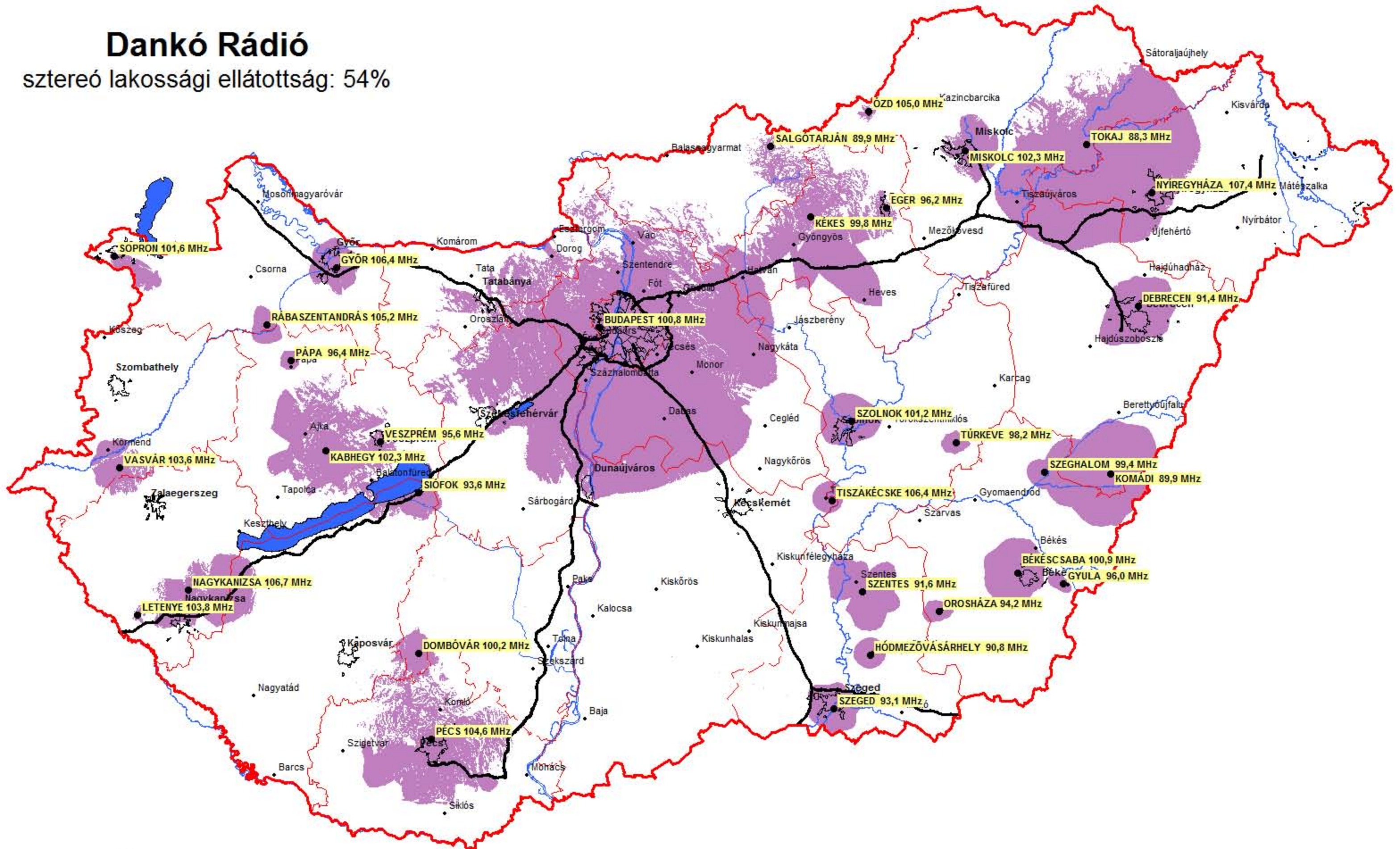
monó esti lakossági ellátottság: 70%



* A becsült ellátottság tetőantennás vételre vonatkozik

Dankó Rádió

sztereó lakossági ellátottság: 54%



* A becsült ellátottság tetőantennás vételre vonatkozik