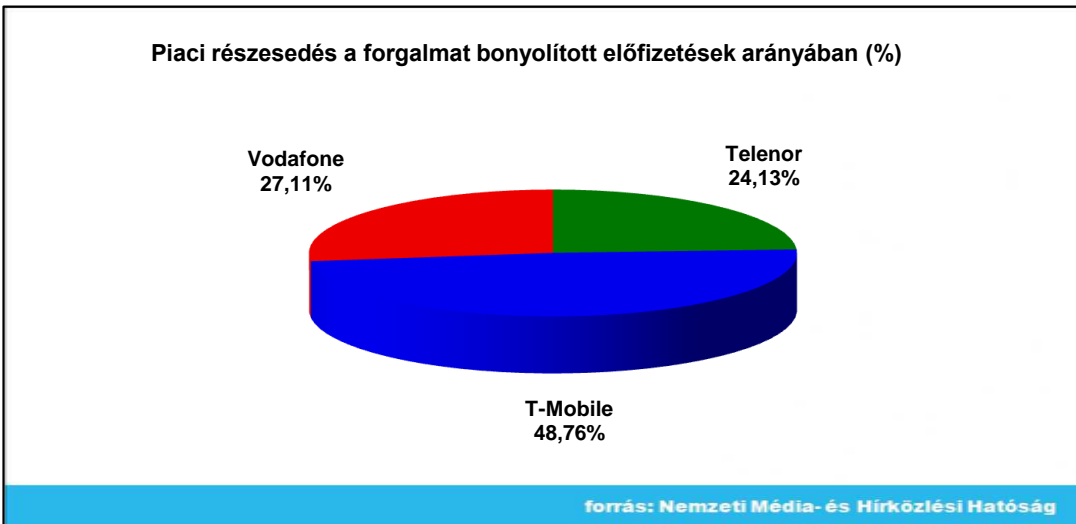
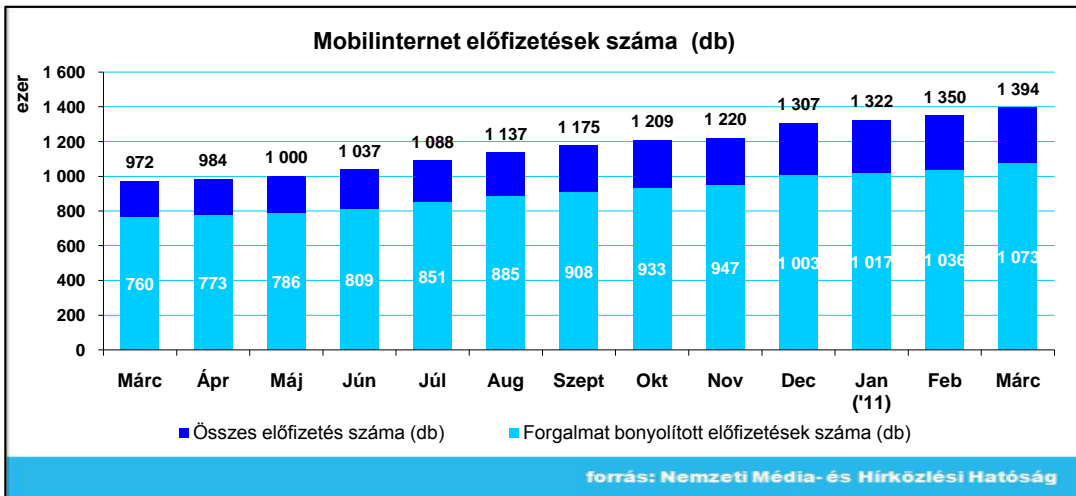


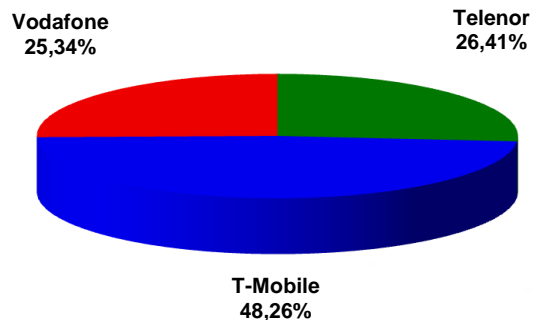
Mobilinternet-gyorsjelentés, 2011. március

Összefoglaló előfizetői adatok a hónap végén

	Mobilinternet előfizetések száma		Adatforgalom összesen (GByte)	Átlagos forgalmazott adatmennyiség (GByte)
	Forgalmat bonyolított előfizetések száma (db)	Összes előfizetés száma (db)		
Telenor	258 936	368 200	439 814	1,70
T-Mobile	523 191	672 813	619 473	1,18
Vodafone	290 824	353 249	323 713	1,11
Összesen	1 072 951	1 394 262	1 383 000	1,29

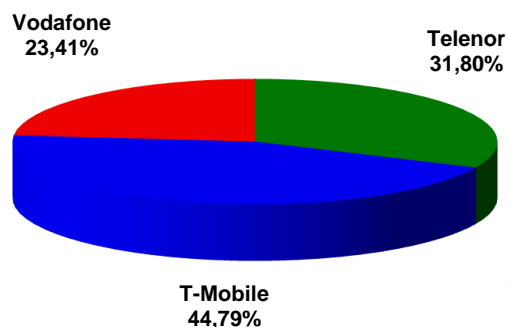


Piaci részesedés az összes előfizetés arányában (%)



forrás: Nemzeti Média- és Hírközlési Hatóság

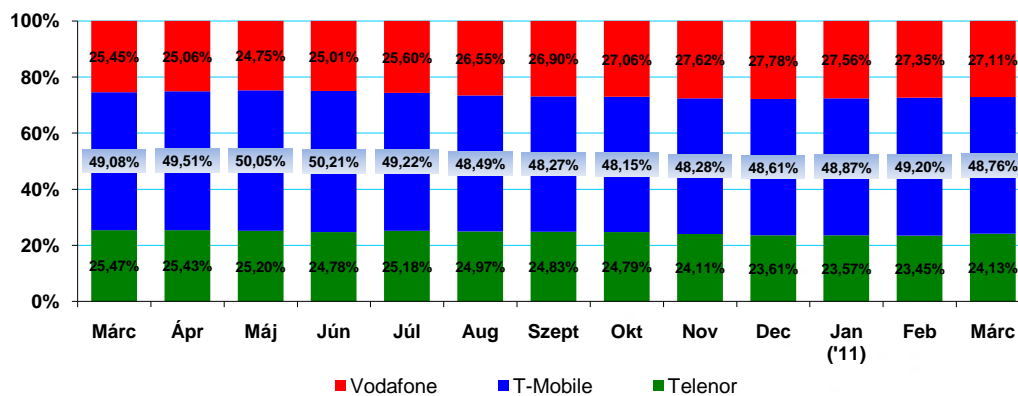
Piaci részesedés az adatforgalom arányában (%)



forrás: Nemzeti Média- és Hírközlési Hatóság

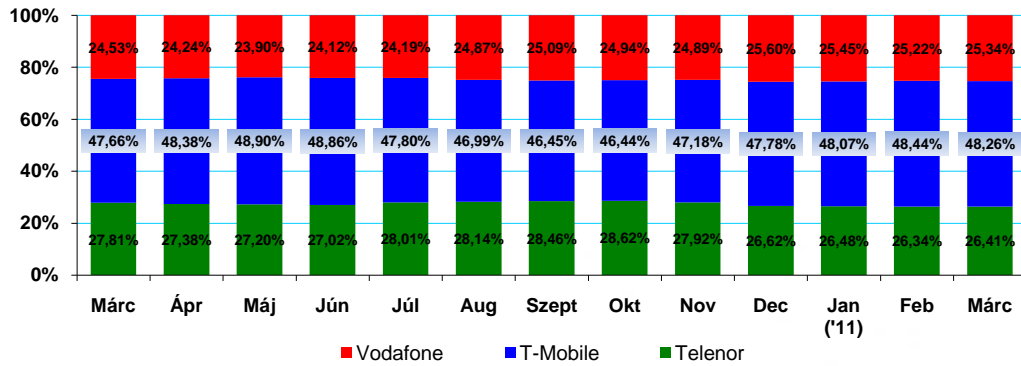
Összehasonlítás az előző időszak adataival

Piaci részesedés a forgalmat bonyolított előfizetések arányában (%)



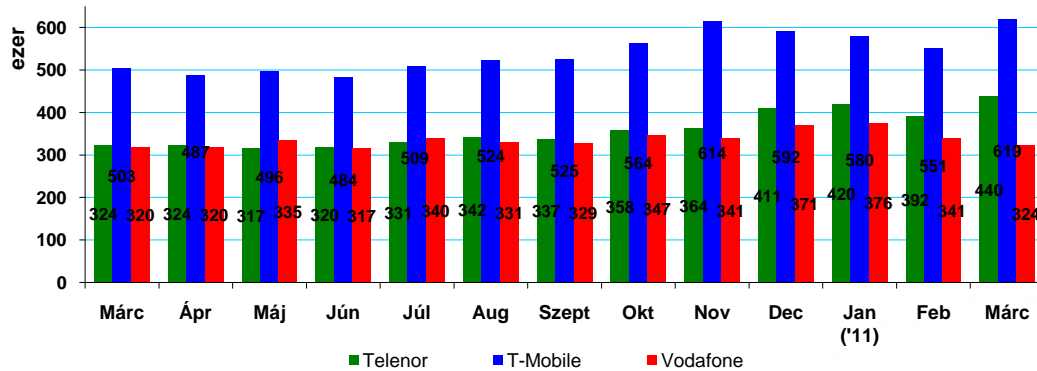
forrás: Nemzeti Média- és Hírközlési Hatóság

Piaci részesedés az összes előfizetés arányában (%)



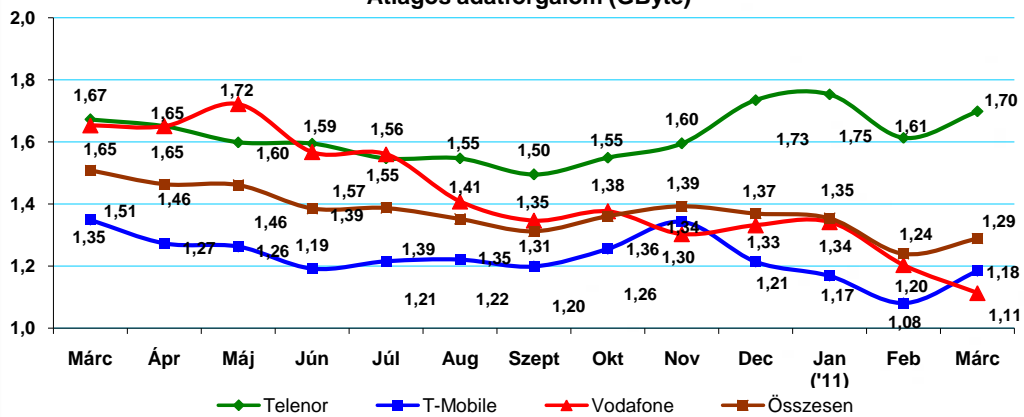
forrás: Nemzeti Média- és Hírközlési Hatóság

Adatforgalom összesen (GByte)



forrás: Nemzeti Média- és Hírközlési Hatóság

Átlagos adatforgalom (GByte)



forrás: Nemzeti Média- és Hírközlési Hatóság

Sebesség ellátottság a hónap végén

	Sebesség megnevezése	GLS / GFS (kbit/s)	Beltéri országos lakossági ellátottság (%)	Kültéri országos földrajzi lefedettség (%)
Telenor	GPRS	30 / 8	98,0	95,6
	EDGE	100 / 50	90,4	90,4
	3G	120 / 40	67,4	48,0
T-Mobile	GPRS (2G)	30 / 8	99,1	99,6
	3G	150 / 150	65,4	35,2
	3G/HSPA	2000 / 800	49,4	24,7
Vodafone	GPRS	22/7	93,6	97,2
	3G	150/40	67,4	53,2

A fenti táblázathoz tartozó térképek az alábbi linken érhetőek el:
<http://www.nmhh.hu/?id=dokumentumtar&mid=2706&lang=hu>

Magyarázat:

(Az adatok a "Mobil Internet Fórum MATRIX tervezet V14" dokumentumban, a szolgáltatók által elfogadott definíciók alapján előállított értékek.)

Összes előfizetés száma: Azon SIM-ek száma, melyekre az adott naptári hónap utolsó napján legalább 10Mbyte adatmennyiséget tartalmazó, nulla forintnál nagyobb havidíjú internetszolgáltatás aktív volt (prepaid és postpaid). (Ha a SIM-re több díjcsomag is aktív volt, akkor is egy SIM-ként kell kimutatni.)

Forgalmat bonyolított előfizetések száma: Az összes előfizetés közül az elmúlt három hónapban legalább 1 byte internetforgalmat bonyolított SIM-ek száma.

Adatforgalom összesen: Az előző pontban definiált előfizetők által forgalmazott le- és feltöltött adatmennyiség összessége az adott naptári hónapban.

Átlagos forgalmazott adarforgalom: Az összes adatforgalom értéke osztva a forgalmat bonyolított előfizetők számával.

Kültéri országos földrajzi lefedettség: Mobilinternet tekintetében egységesen azon terület aránya az ország teljes területéhez viszonyítva, melyen belül szabadtéren, a garantált le- és feltöltési sebesség elérhető, és ez méréssel igazolható.

Beltéri lakossági ellátottság: Az egyes települések belterületi határain belül a lakosság eloszlását egyenletesnek feltételezve, az adott település beltéri földrajzi lefedettségi aránya (ahol beltéren, a garantált le- és feltöltési sebesség elérhető, és ez méréssel igazolható), szorozva a KSH nyilvántartásában szereplő lakosok számával. Az így megállapított, ellátott lakosok számát viszonyítjuk az ország összes lakosának számához .

GLS/GFS: Garantált letöltési sebesség / garantált feltöltési sebesség. Azon sebesség, melyet a 229/2008 (IX.12.) Korm. rendelet alapján, a szolgáltató az előfizetők számára az esetek 80 %-ban garantál.

CSDATA: Circuit Switched Data (áramkörkapcsolt adatátvitel).

GPRS: General Packet Radio Service (csomagkapcsolt adatátvitel, GSM Release 97, Class 1-4).

EDGE: Enhanced Data rates for GSM Evolution (GPRS továbbfejlesztett módja).

3G: 3rd Generation (harmadik generációs mobiltelefon technológia, UMTS-Universal Mobile Telecommunications System Release 99).