



---

# Mobilinternet-gyorsjelentés

2013. december

---

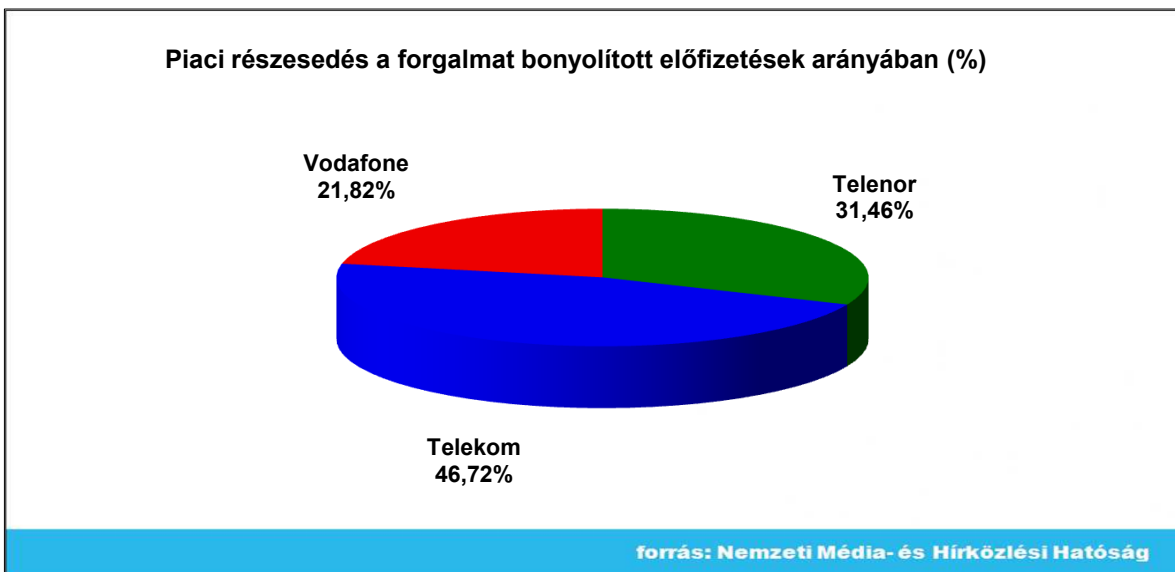
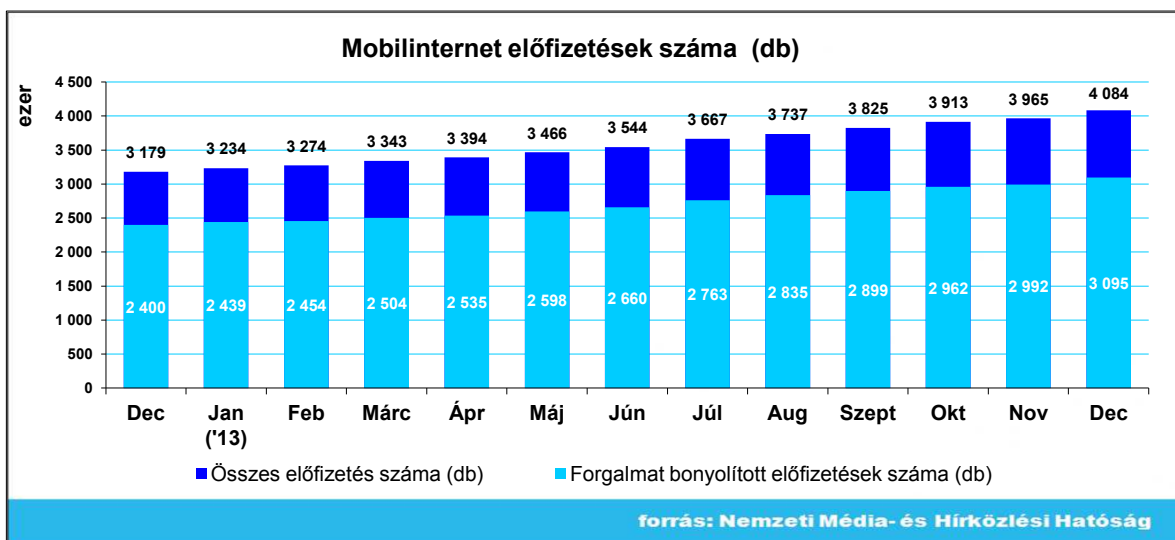


NEMZETI MÉDIA- ÉS  
HÍRKÖZLÉSI HATÓSÁG

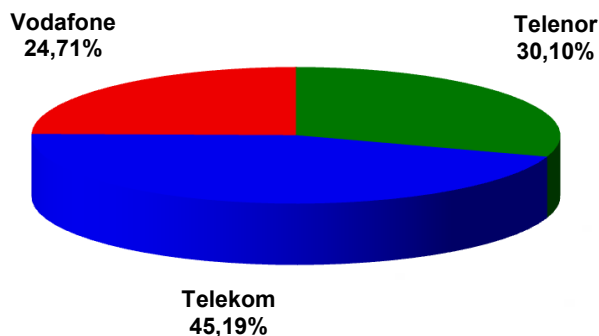
## Mobilinternet-gyorsjelentés, 2013. december

### Összefoglaló előfizetői adatok a hónap végén

	Mobilinternet előfizetések száma		Adatforgalom összesen (GByte)	Átlagos forgalmazott adatmennyiség (GByte)
	Forgalmat bonyolított előfizetések száma (db)	Összes előfizetés száma (db)		
Telenor	973 480	1 229 276	1 186 883	1,22
Telekom	1 445 833	1 845 544	1 322 523	0,91
Vodafone	675 300	1 009 113	567 541	0,84
Összesen	3 094 613	4 083 933	3 076 947	0,99

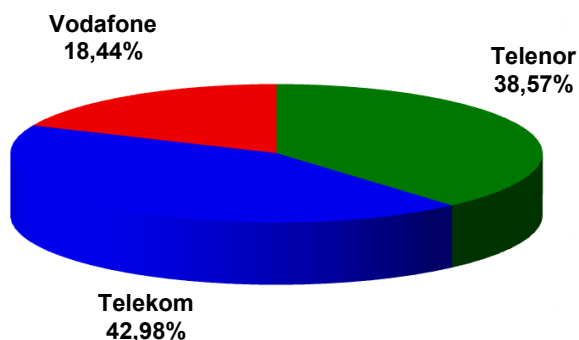


### Piaci részesedés az összes előfizetés arányában (%)



forrás: Nemzeti Média- és Hírközlési Hatóság

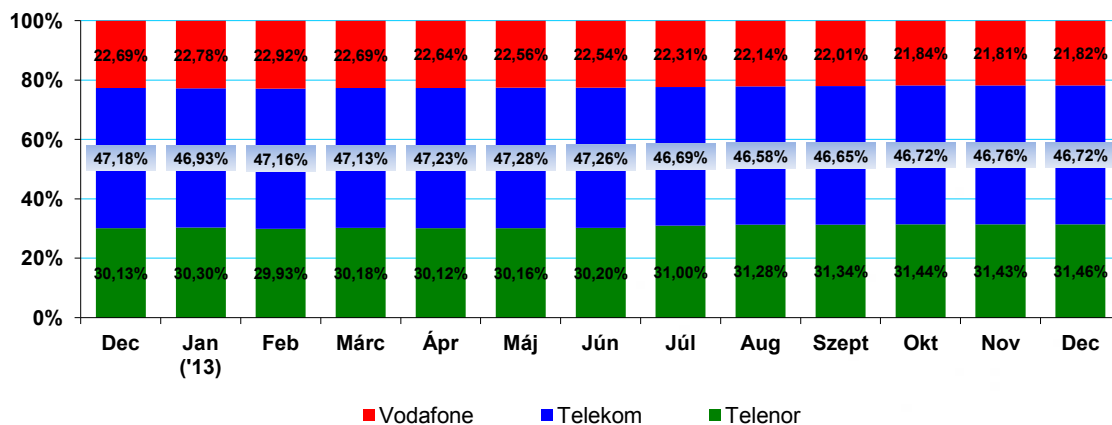
### Piaci részesedés az adatforgalom arányában (%)



forrás: Nemzeti Média- és Hírközlési Hatóság

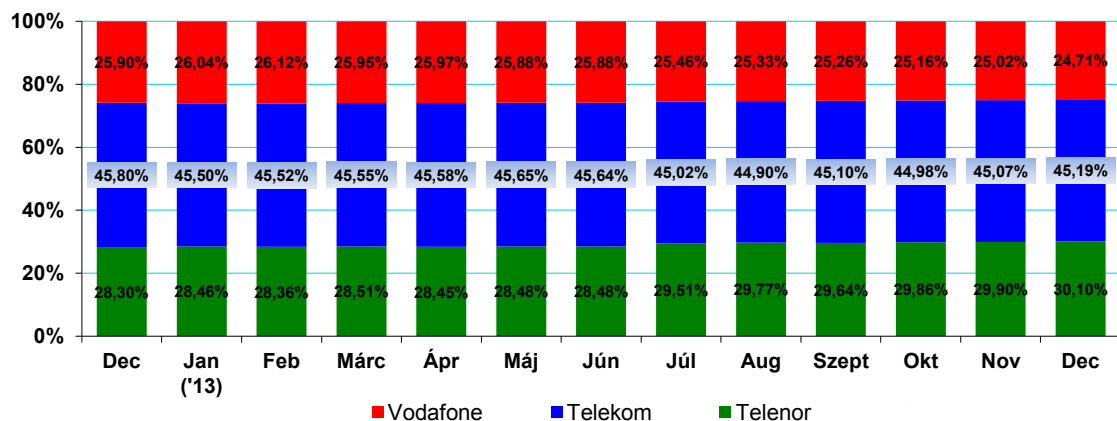
### Összehasonlítás az előző időszak adataival

#### Piaci részesedés a forgalmat bonyolított előfizetések arányában (%)



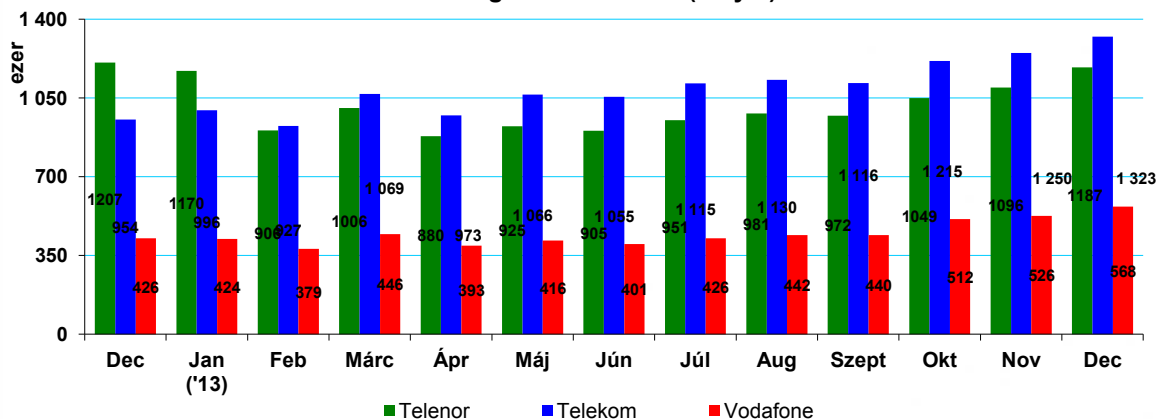
forrás: Nemzeti Média- és Hírközlési Hatóság

Piaci részesedés az összes előfizetés arányában (%)



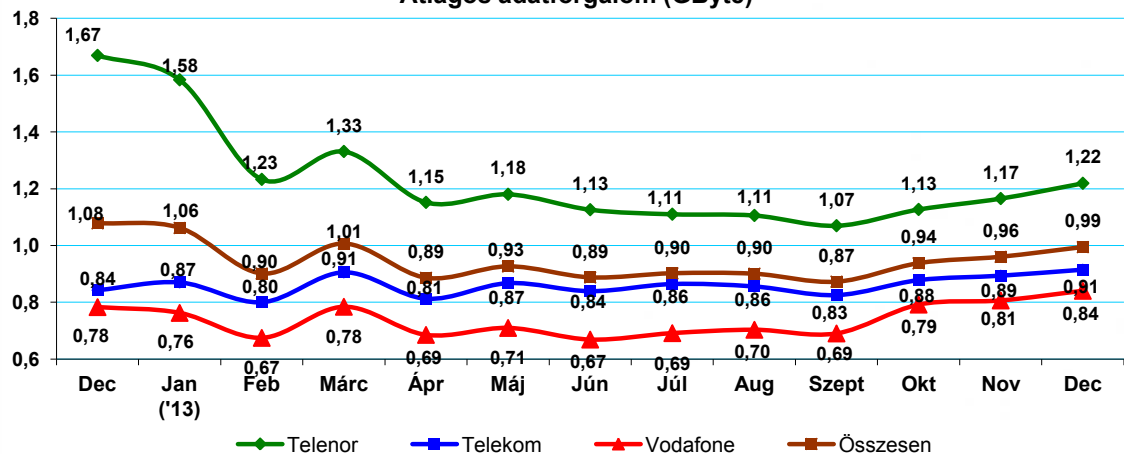
forrás: Nemzeti Média- és Hírközlési Hatóság

Adatforgalom összesen (GByte)



forrás: Nemzeti Média- és Hírközlési Hatóság

Átlagos adatforgalom (GByte)



forrás: Nemzeti Média- és Hírközlési Hatóság

## **Magyarázat:**

(Az adatok a "Mobil Internet Fórum MATRIX tervezet V14" dokumentumban, a szolgáltatók által elfogadott definíciók alapján előállított értékek.)

**Összes előfizetés száma:** Azon SIM-ek száma, melyekre az adott naptári hónap utolsó napján legalább 10Mbyte adatmennyiséget tartalmazó, nulla forintnál nagyobb havidíjú internetszolgáltatás aktív volt (prepaid és postpaid). (Ha a SIM-re több díjcsomag is aktív volt, akkor is egy SIM-ként kell kimutatni.)

**Forgalmat bonyolított előfizetések száma:** Az összes előfizetés közül az elmúlt három hónapban legalább 1 byte internetforgalmat bonyolított SIM-ek száma.

**Adatforgalom összesen:** Az előző pontban definiált előfizetők által forgalmazott le- és feltöltött adatmennyiség összessége az adott naptári hónapban.

**Átlagos forgalmazott adatforgalom:** Az összes adatforgalom értéke osztva a forgalmat bonyolított előfizetők számával.