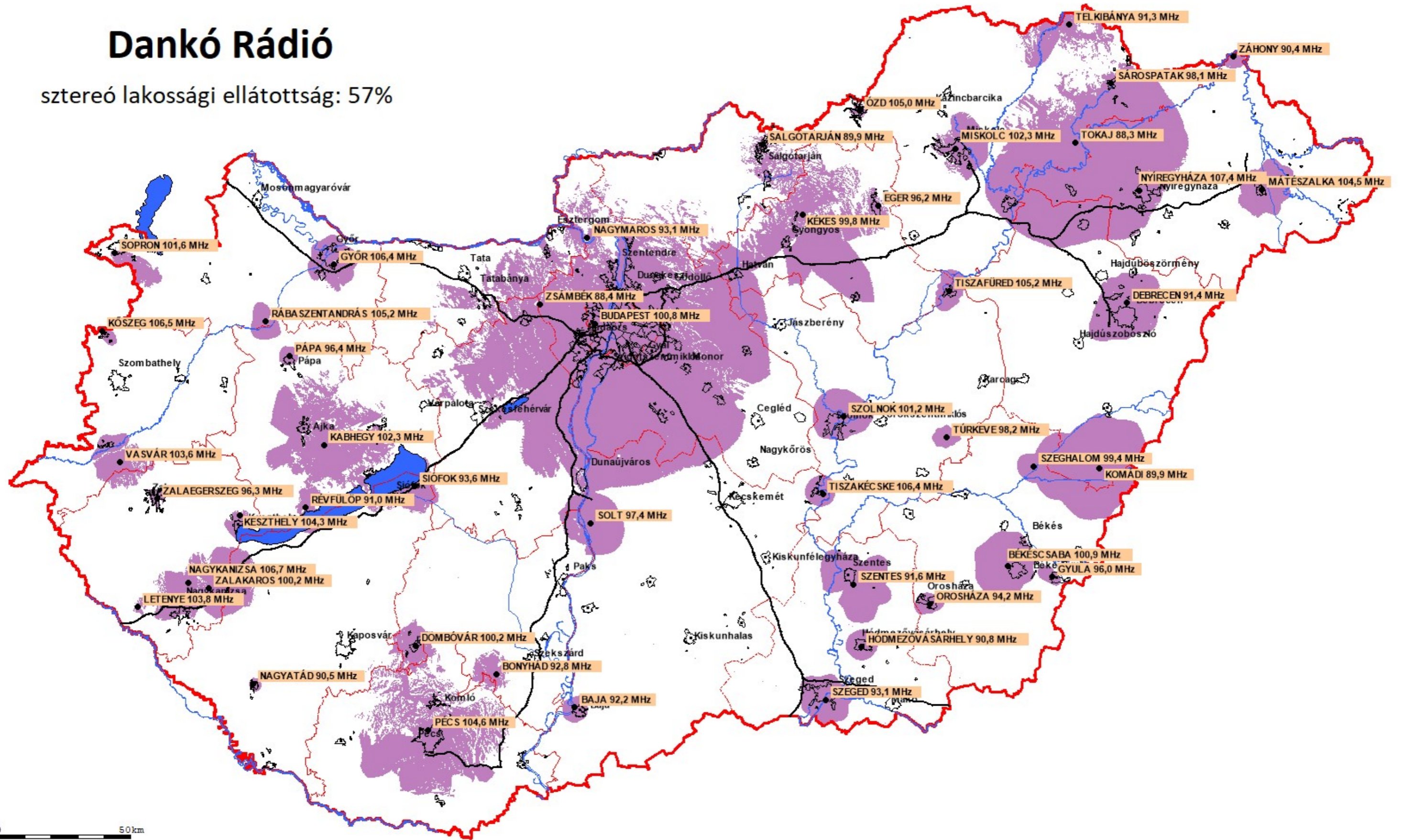


Dankó Rádió

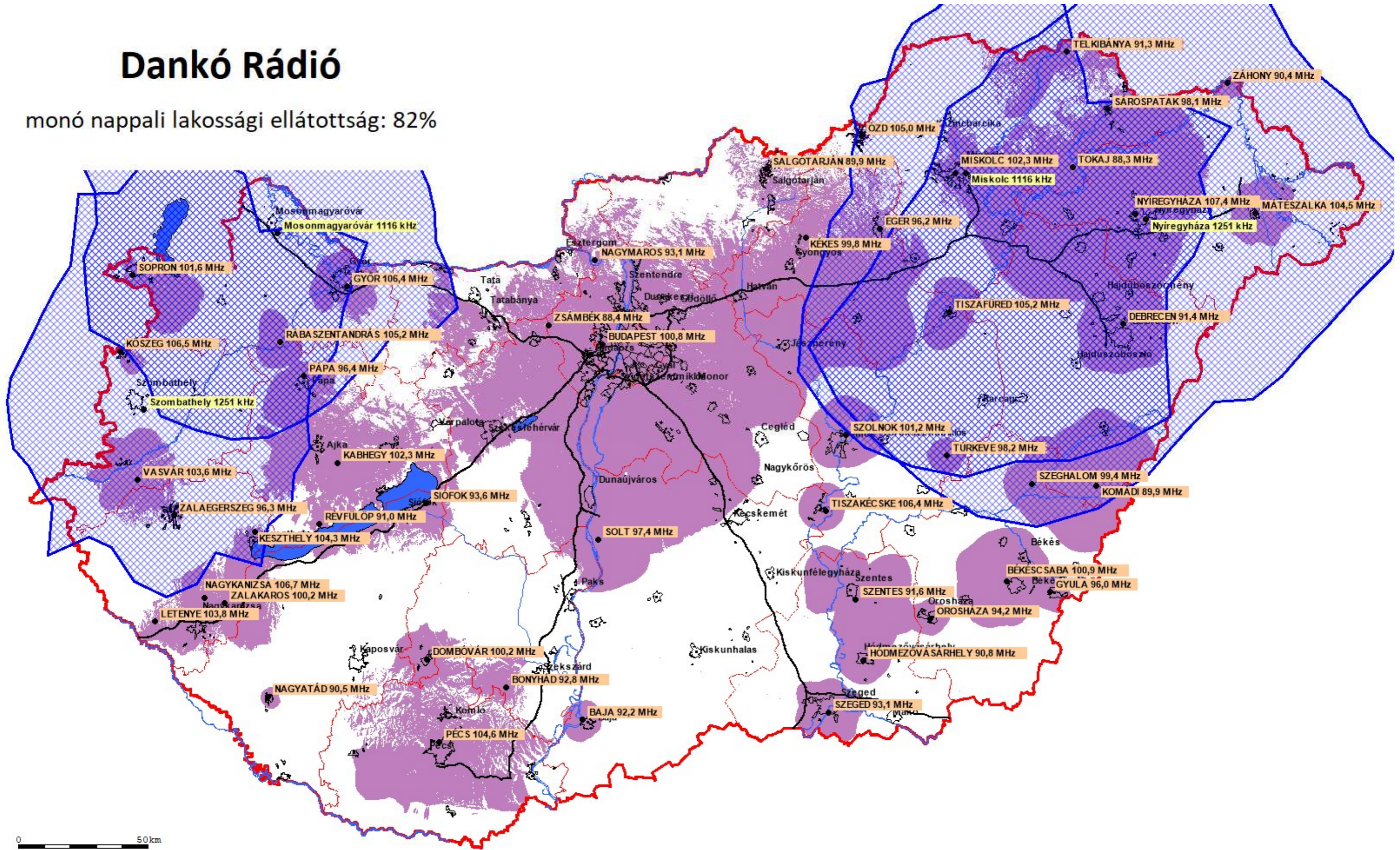
sztereó lakossági ellátottság: 57%



* A becsült ellátottság tetőantennás vételre vonatkozik

Dankó Rádió

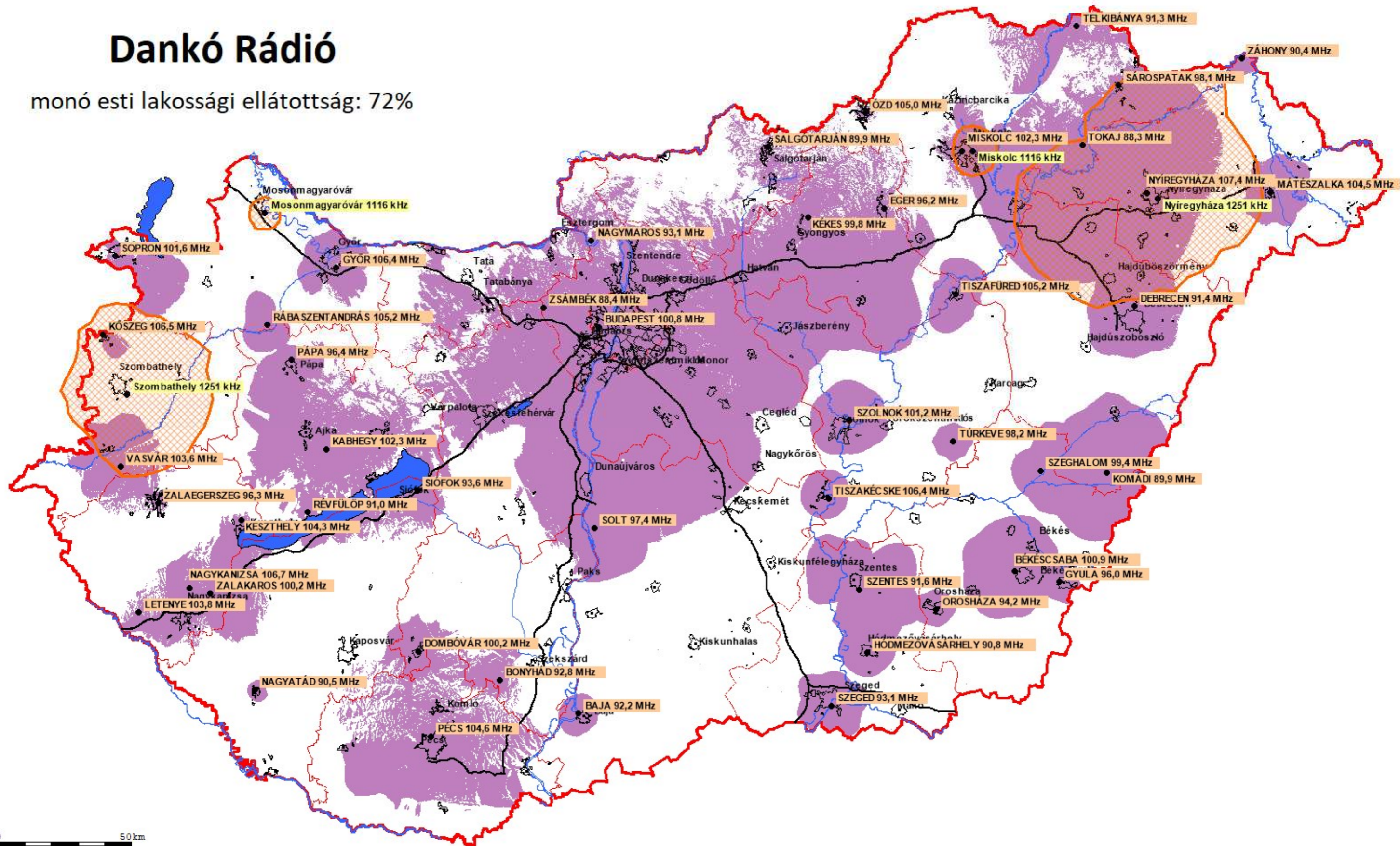
monó nappali lakossági ellátottság: 82%



* A becült ellátottság tetőantennás vételre vonatkozik

Dankó Rádió

monó esti lakossági ellátottság: 72%



* A becült ellátottság tetőantennás vételre vonatkozik